

Éléments de localisation

- Fuseau: approbation ministérielle du 27/09/2010
- Limite communale
- PRF (Point de Repère Fuseau)
- Limite départementale
- Cours d'eau

© ORTHO 2010

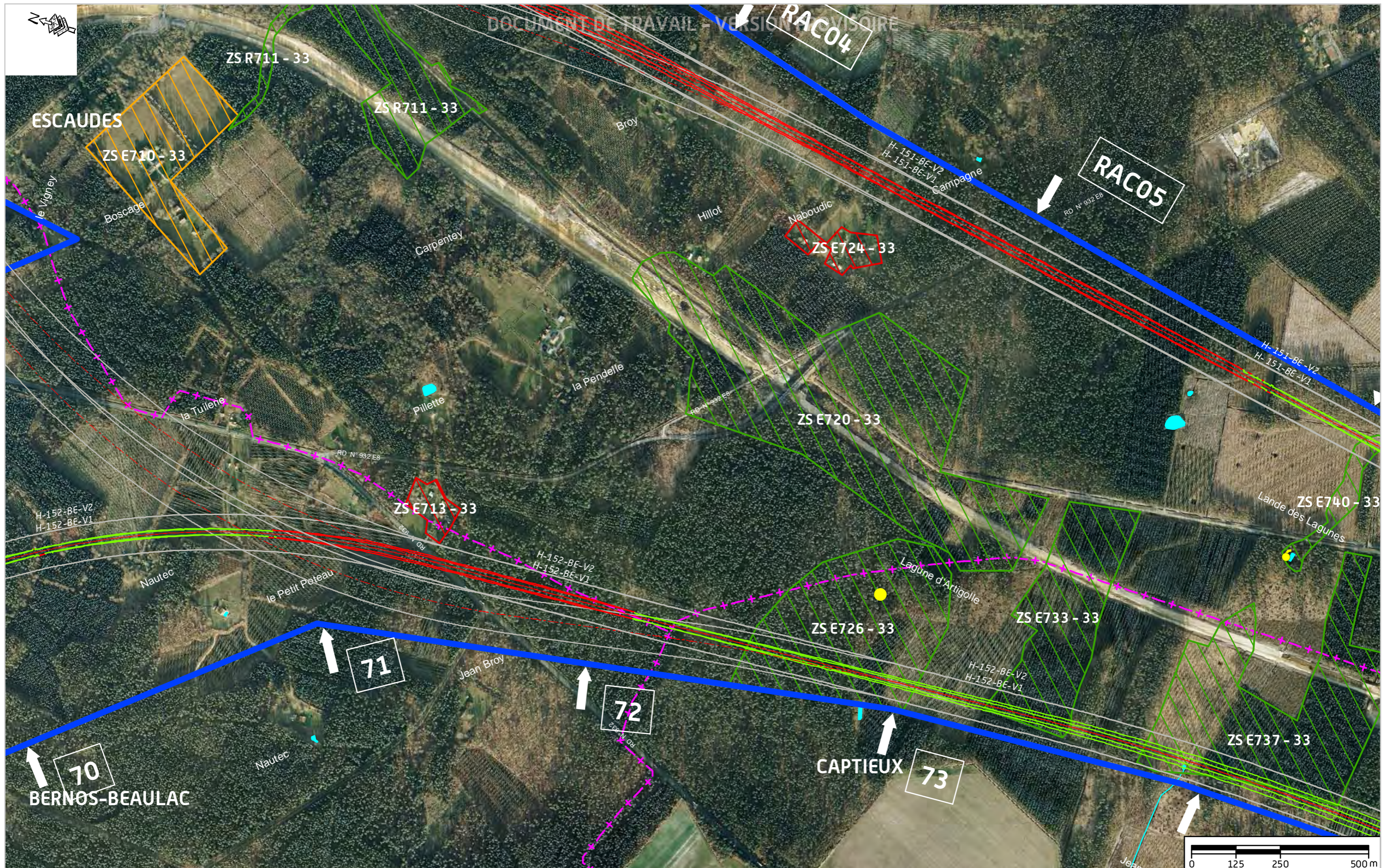
BORDEAUX-ESPAGNE





HYPOTHÈSES DE TRACÉS
 ECHELLE : 1 / 10000
Département 33 - Planche BE23

GPSO-10-ISA-1-TEC-4737-1a-HYPTRACA3-BE23 Date : Octobre 2010



Éléments de localisation

- Fuseau: approbation ministérielle du 27/09/2010
- Limite communale
- Limite départementale
- Cours d'eau
- 120 PRF (Point de Repère Fuseau)

© ORTHO 2010

BORDEAUX-ESPAGNE

INEXIA

Les Grands Projets du Sud Ouest

RÉSEAU FERRÉ DE FRANCE

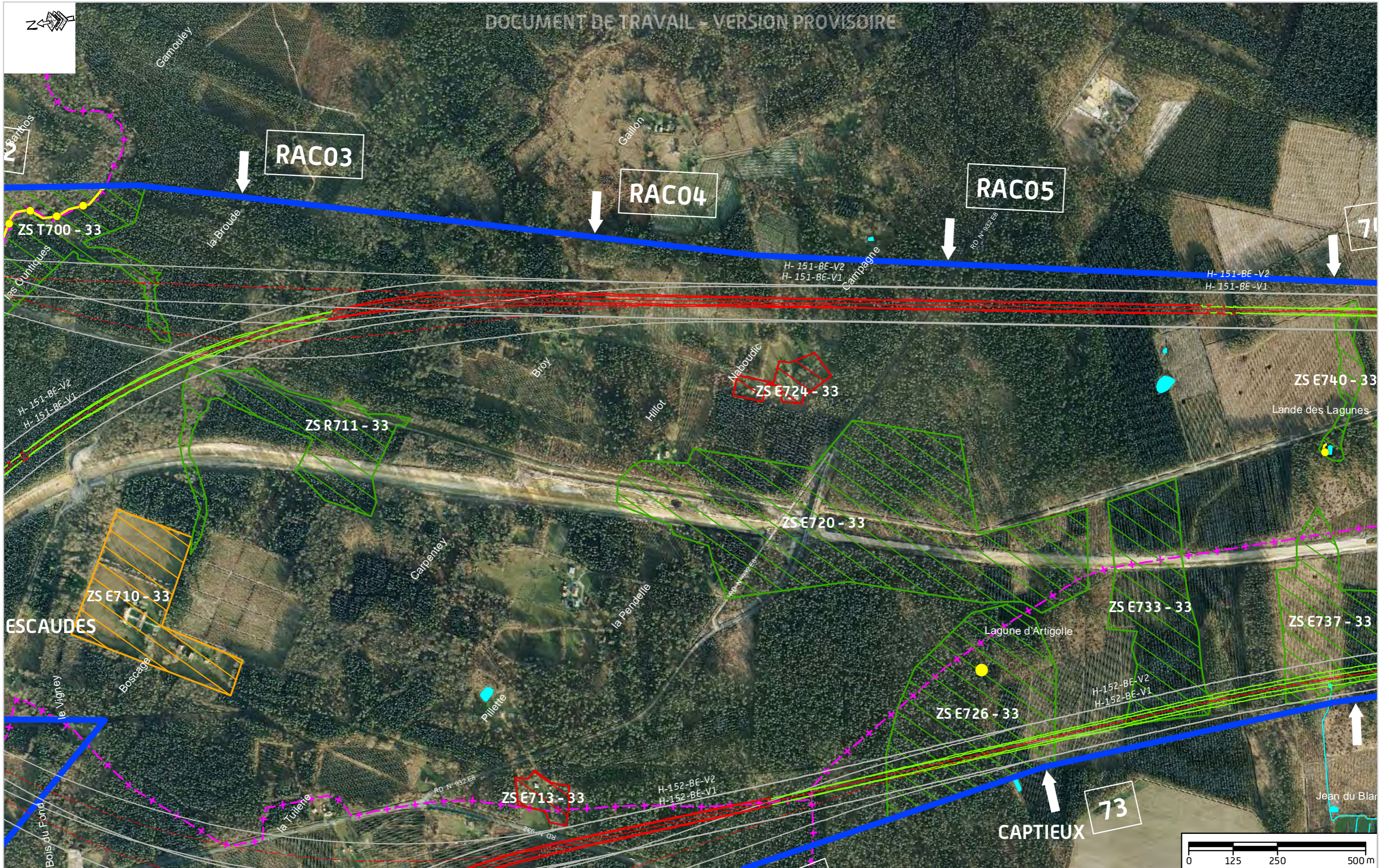
HYPOTHÈSES DE TRACÉS

ECHELLE : 1 / 10000

Département 33 - Planche BE24

GPSO-10-ISA-1-TEC-4737-1a-HYPTRACA3-BE24

Date : Octobre 2010



Éléments de localisation

- Fuseau: approbation ministérielle du 27/09/2010
- Limite communale
- PRF (Point de Repère Fuseau)
- Limite départementale
- Cours d'eau

© ORTHO 2010

BORDEAUX-ESPAGNE



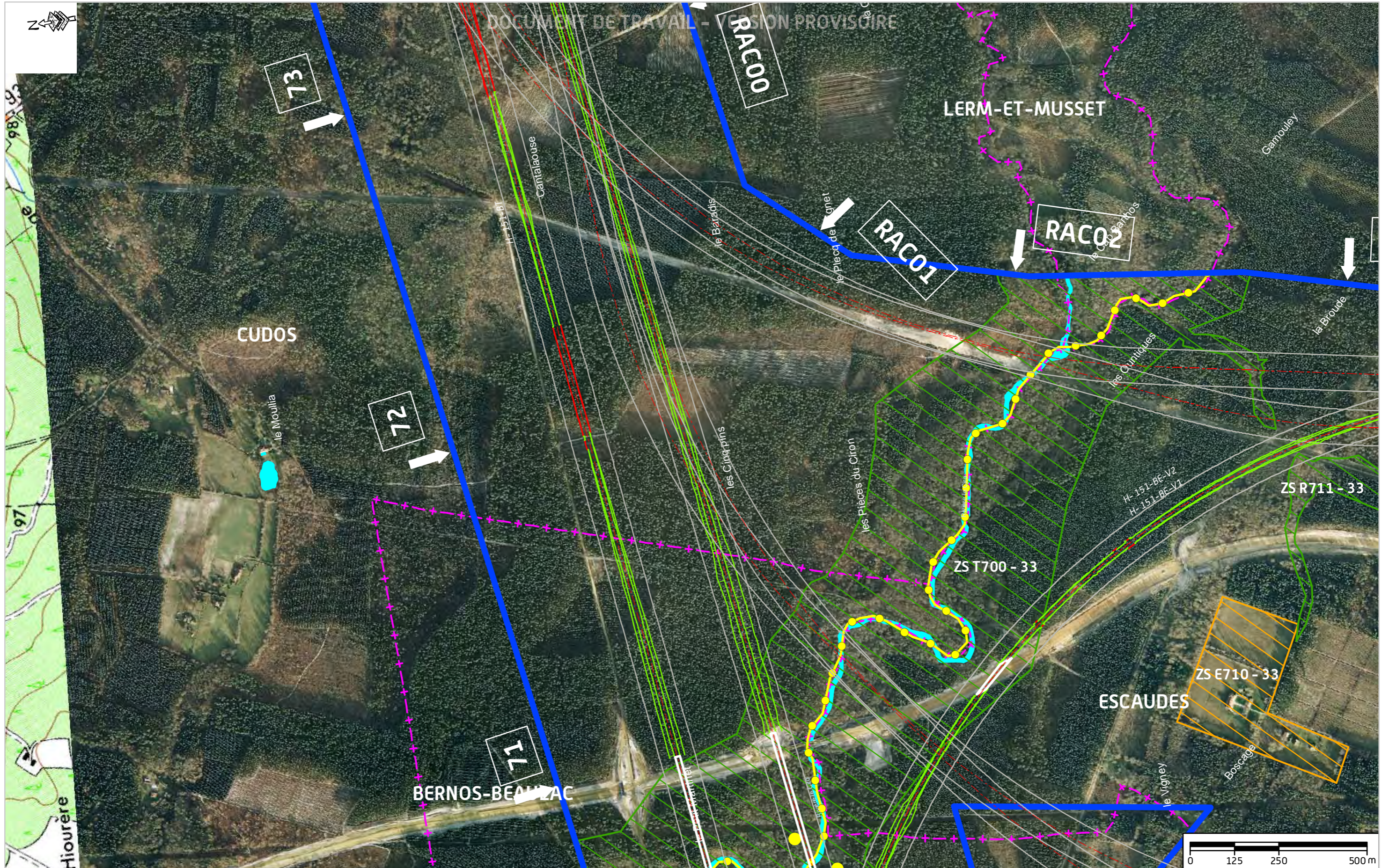
HYPOTHÈSES DE TRACÉS

ECHELLE : 1 / 10000

Département 33 - Planche BE24-1

GPSO-10-ISA-1-TEC-4737-1a-HYPTRACA3-BE24-1

Date : Octobre 2010



Éléments de localisation

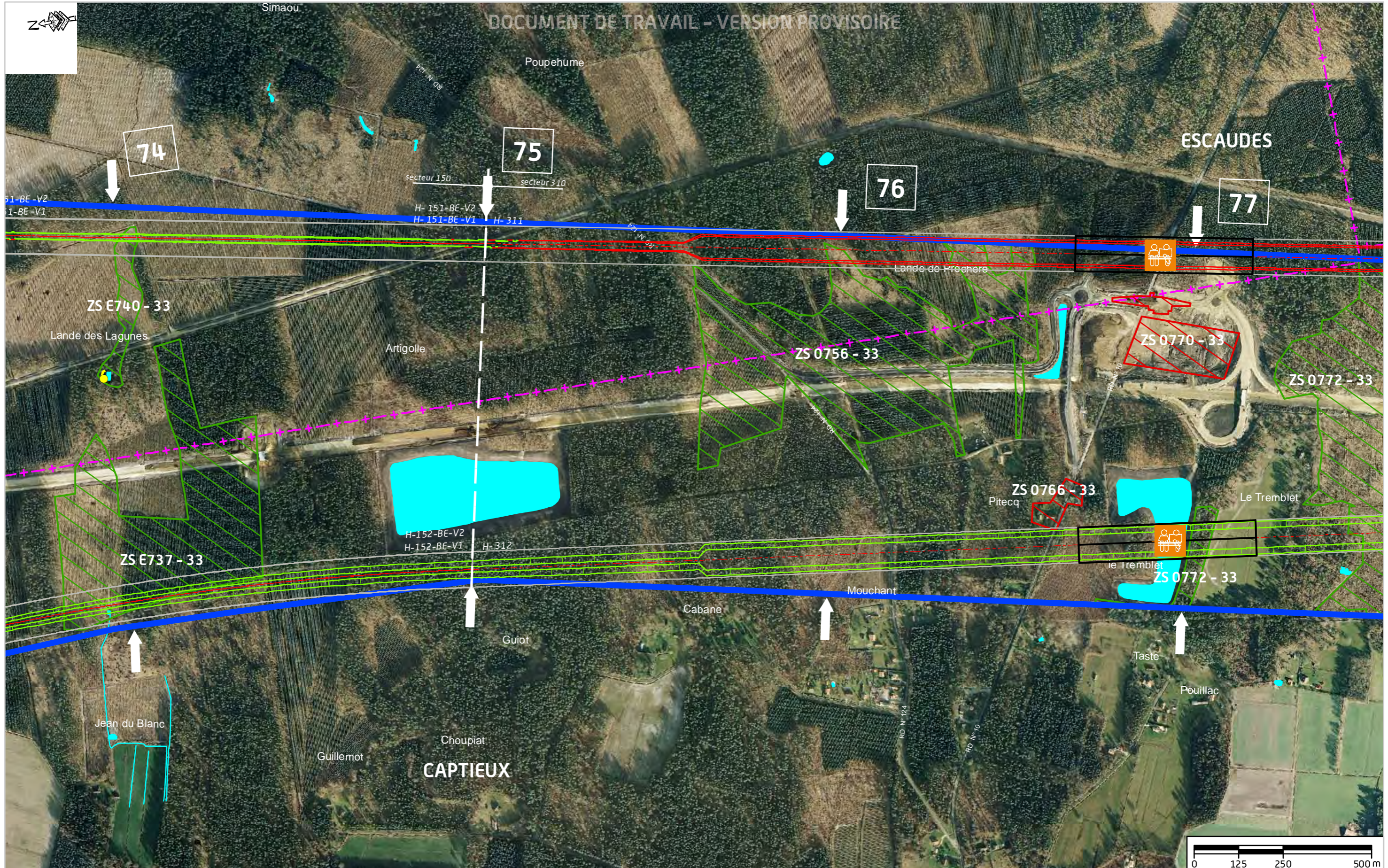
- Fuseau: approbation ministérielle du 27/09/2010
- 120 PRF (Point de Repère Fuseau)
- +---+--- Limite communale
- ++---++--- Limite départementale
- Cours d'eau

BORDEAUX-ESPAGNE

INEXIA Les Grands Projets du Sud Ouest RÉSEAU FERRÉ DE FRANCE

HYPOTHÈSES DE TRACÉS
 ECHELLE : 1 / 10000
Département 33 - Planche BE24-2

Date : Octobre 2010



Éléments de localisation

- Fuseau: approbation ministérielle du 27/09/2010
- Limite communale
- Limite départementale
- Cours d'eau
- 120 PRF (Point de Repère Fuseau)

© ORTHO 2010

BORDEAUX-ESPAGNE

INEXIA

Les Grands Projets du Sud Ouest

RÉSEAU FERRÉ DE FRANCE

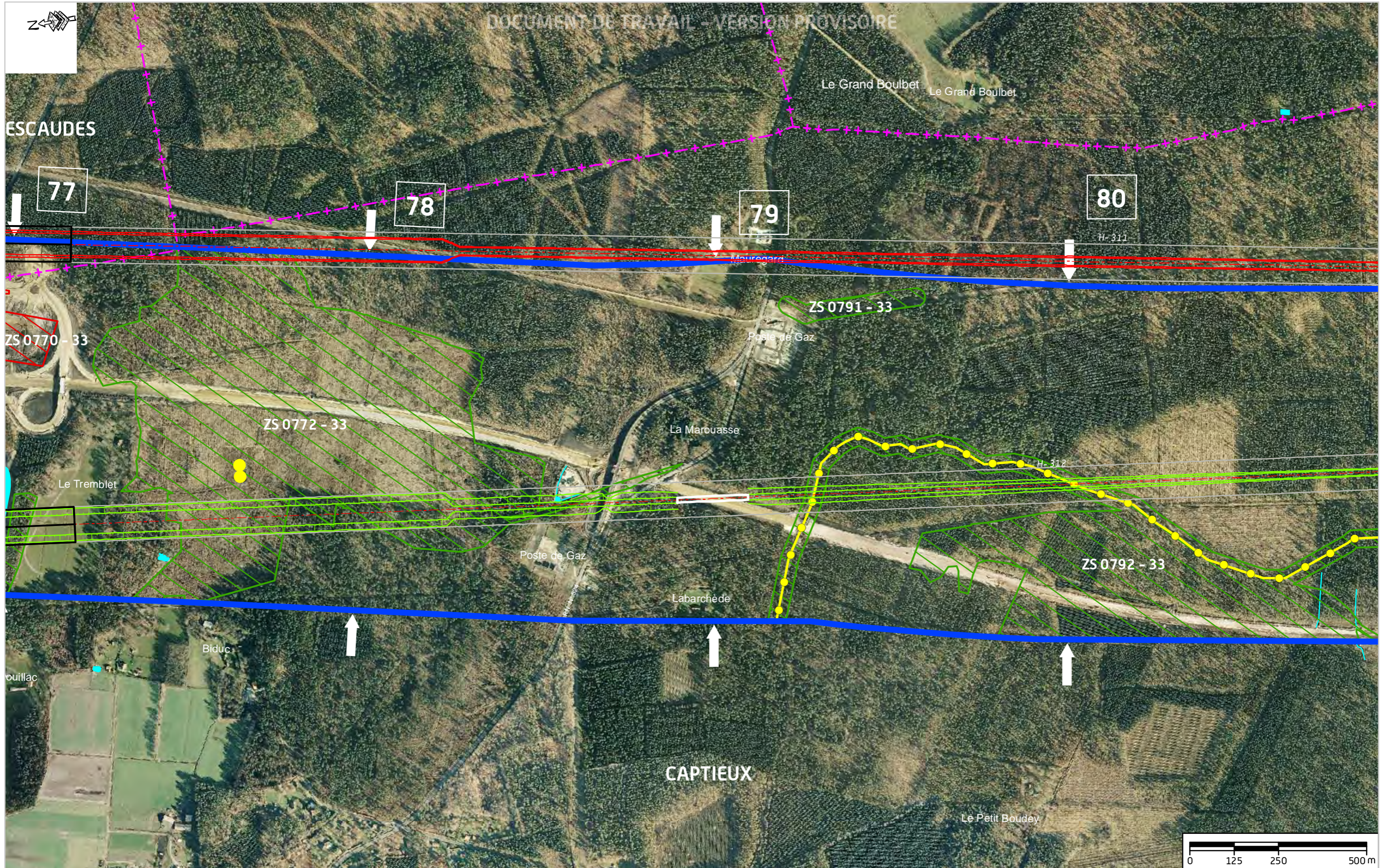
HYPOTHÈSES DE TRACÉS

ECHELLE : 1 / 10000

Département 33 - Planche BE25

GPSO-10-ISA-1-TEC-4737-1a-HYPTRACA3-BE25

Date : Octobre 2010



Éléments de localisation

- Fuseau: approbation ministérielle du 27/09/2010
- 120 PRF (Point de Repère Fuseau)
- Limite communale
- Limite départementale
- Cours d'eau

© ORTHO 2010

BORDEAUX-ESPAGNE



HYPOTHÈSES DE TRACÉS

ECHELLE : 1 / 10000

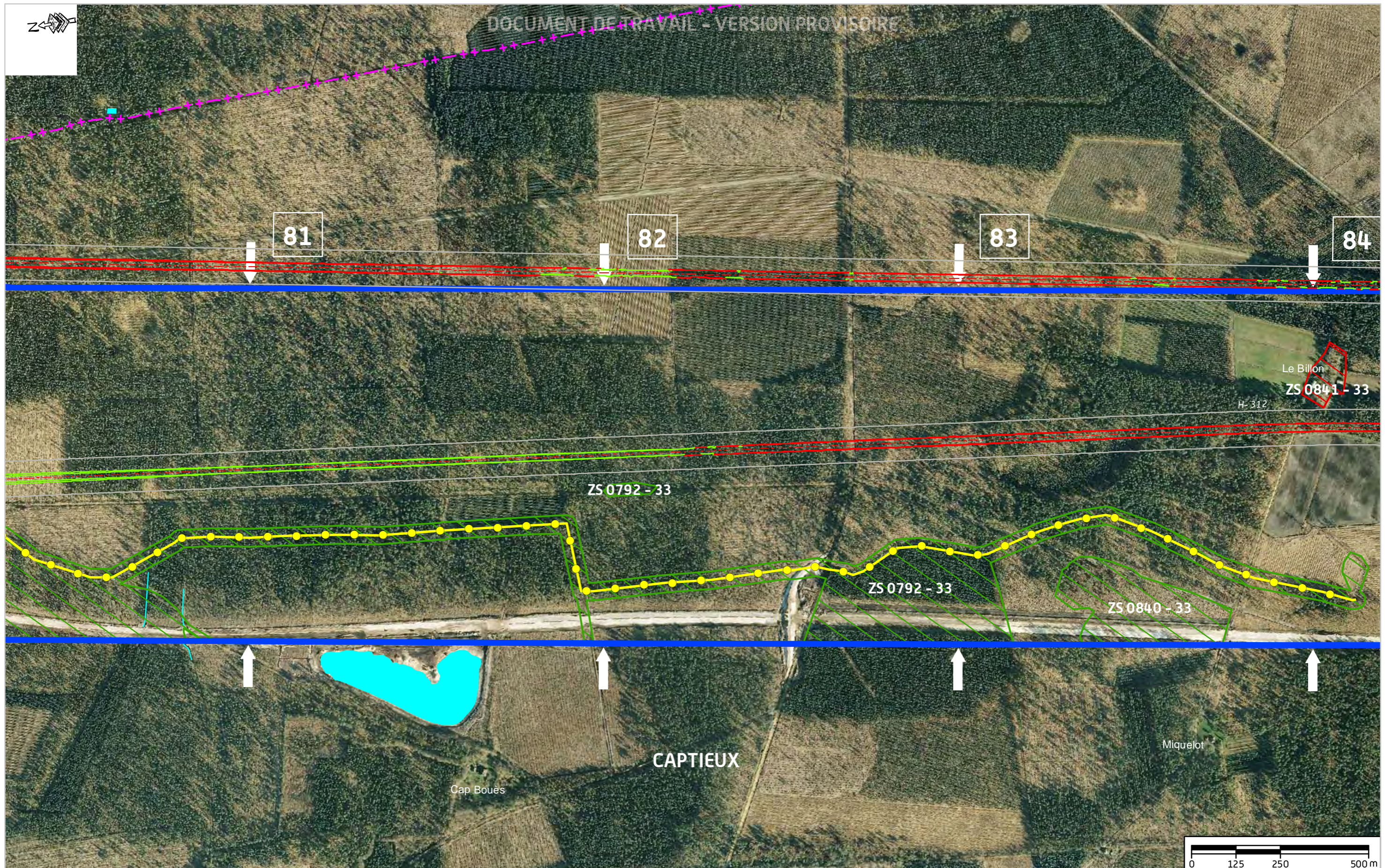
Département 33 - Planche BE26

GPSO-10-ISA-1-TEC-4737-1a-HYPTRACA3-BE26

Date : Octobre 2010



DOCUMENT DE TRAVAIL - VERSION PROVISOIRE



81

82

83

84

Le Billon
ZS 0841 - 33
H-312

ZS 0792 - 33

ZS 0792 - 33

ZS 0840 - 33

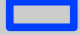




CAPTIEUX

Cap Bouès

Miquelot



Éléments de localisation

-  Fuseau: approbation ministérielle du 27/09/2010
-  Limite communale
-  Limite départementale
-  Cours d'eau
-  120 PRF (Point de Repère Fuseau)

© ORTHO 2010

BORDEAUX-ESPAGNE



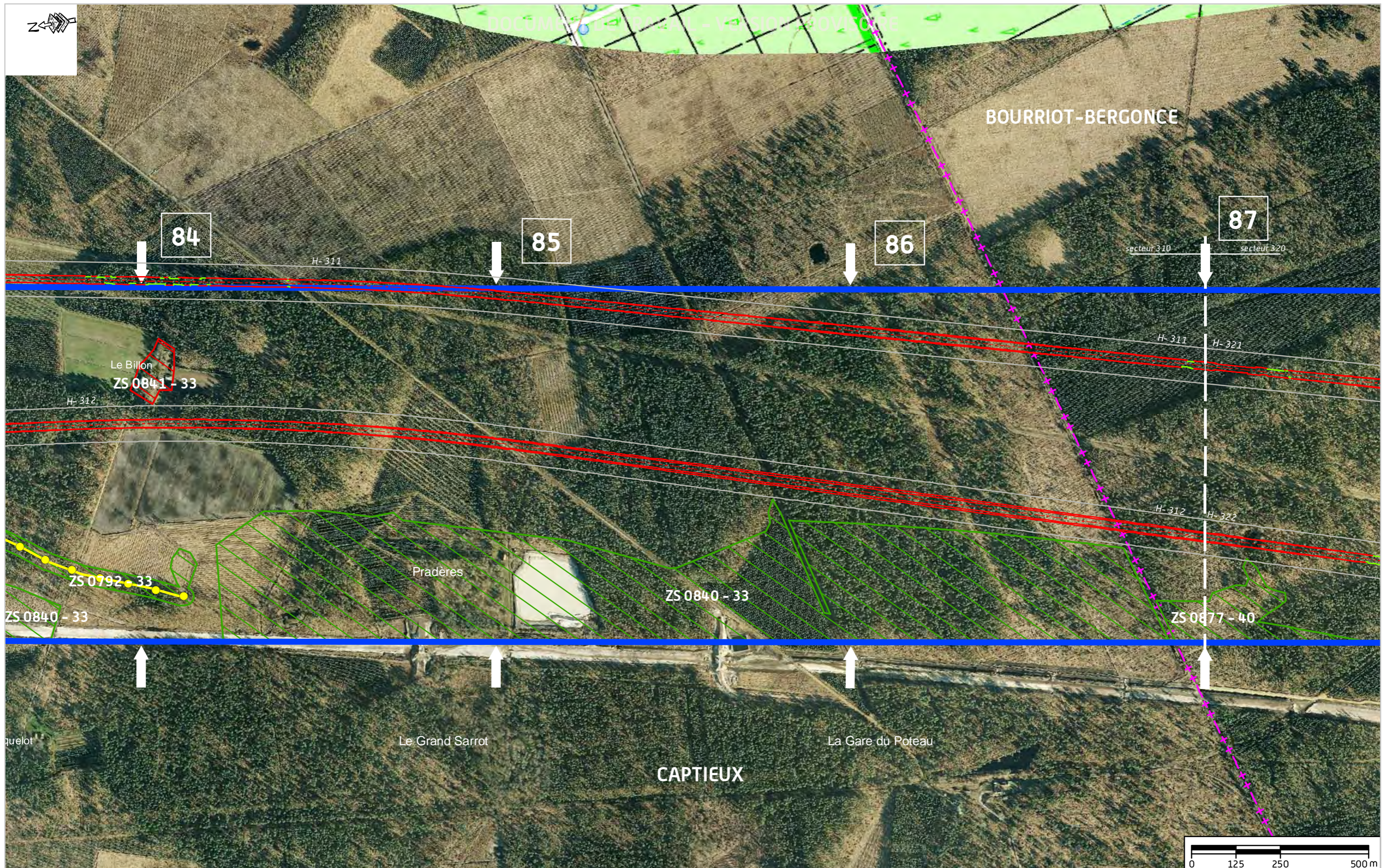
HYPOTHÈSES DE TRACÉS

ECHELLE : 1 / 10000

Département 33 - Planche BE27

GPSO-10-ISA-1-TEC-4737-1a-HYPTRACA3-BE27

Date : Octobre 2010



Éléments de localisation

- Fuseau: approbation ministérielle du 27/09/2010
- 120 PRF (Point de Repère Fuseau)
- +- Limite communale
- +- Limite départementale
- Cours d'eau

© ORTHO 2010

BORDEAUX-ESPAGNE



HYPOTHÈSES DE TRACÉS

ECHELLE : 1 / 10000

Département 33/40 - Planche BE28

GPSO-10-ISA-1-TEC-4737-1a-HYPTRACA3-BE28

Date : Octobre 2010

la Font du Bret

Moulin de Tierrouge

BERNOS-BEAULAC

69

70

71

72

H- 151-BT

Dou Haou

Bertrin

H- 152-BT

le Vivier

H- 151-BE-V2

H- 151-BE-V1

les Cinq pins

ZS T700 - 33

le Baradis

les Pièces du Ciron

le Plecq de Sagnet

Pigeotte

ZS 0668 - 33

Bertrin

le Bois du Fond

le Vigney

ESCAUDES

ZS E710 - 33

RACOL



Éléments de localisation

Fuseau: approbation ministérielle du 27/09/2010

Limite communale

PRF (Point de Repère Fuseau)

Limite départementale

Cours d'eau

© ORTHO 2010

INEXIA

Les Grands Projets du Sud Ouest

RÉSEAU FERRÉ DE FRANCE

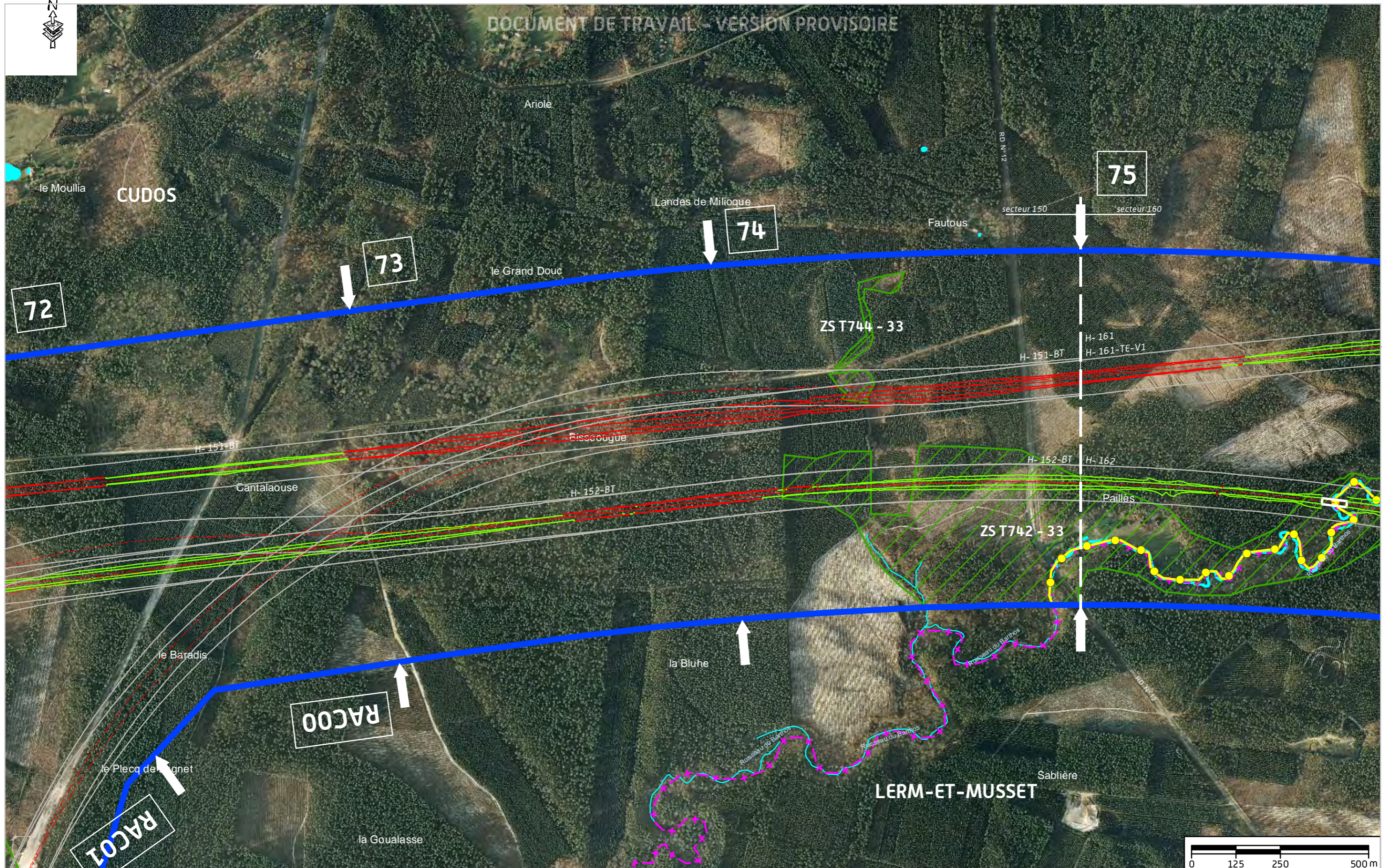
HYPOTHÈSES DE TRACÉS

ECHELLE : 1 / 10000

Département 33 - Planche BT23

GPSO-10-ISA-1-TEC-4737-1a-HYPTRACA3-BT23

Date : Octobre 2010



- Éléments de localisation
- Fuseau: approbation ministérielle du 27/09/2010
 - 120 PRF (Point de Repère Fuseau)
 - Limite communale
 - Limite départementale
 - Cours d'eau

BORDEAUX-TOULOUSE



HYPOTHÈSES DE TRACÉS

ECHELLE : 1 / 10000

Département 33 - Planche BT24

GPSO-10-ISA-1-TEC-4737-1a-HYPTRACA3-BT24

Date : Octobre 2010



CUDOS

76

77

78

Landes du mouliot

le Padéou Ruisseau du Barrios

ZS T742 - 33

le Cujon

le Merlet H-161

ZS T785 - 33

Ruisseau de la Garonne

ZS T742 - 33

Landes de Taves

Mourlan

Agraoutoun

H-162

Capdet

Jeanticot

Carnine

LERM-ET-MUSSET

Ruisseau de la Garonne

le Patoc



Éléments de localisation

- Fuseau: approbation ministérielle du 27/09/2010
- Limite communale
- PRF (Point de Repère Fuseau)
- Limite départementale
- Cours d'eau

© ORTHO 2010

BORDEAUX-TOULOUSE



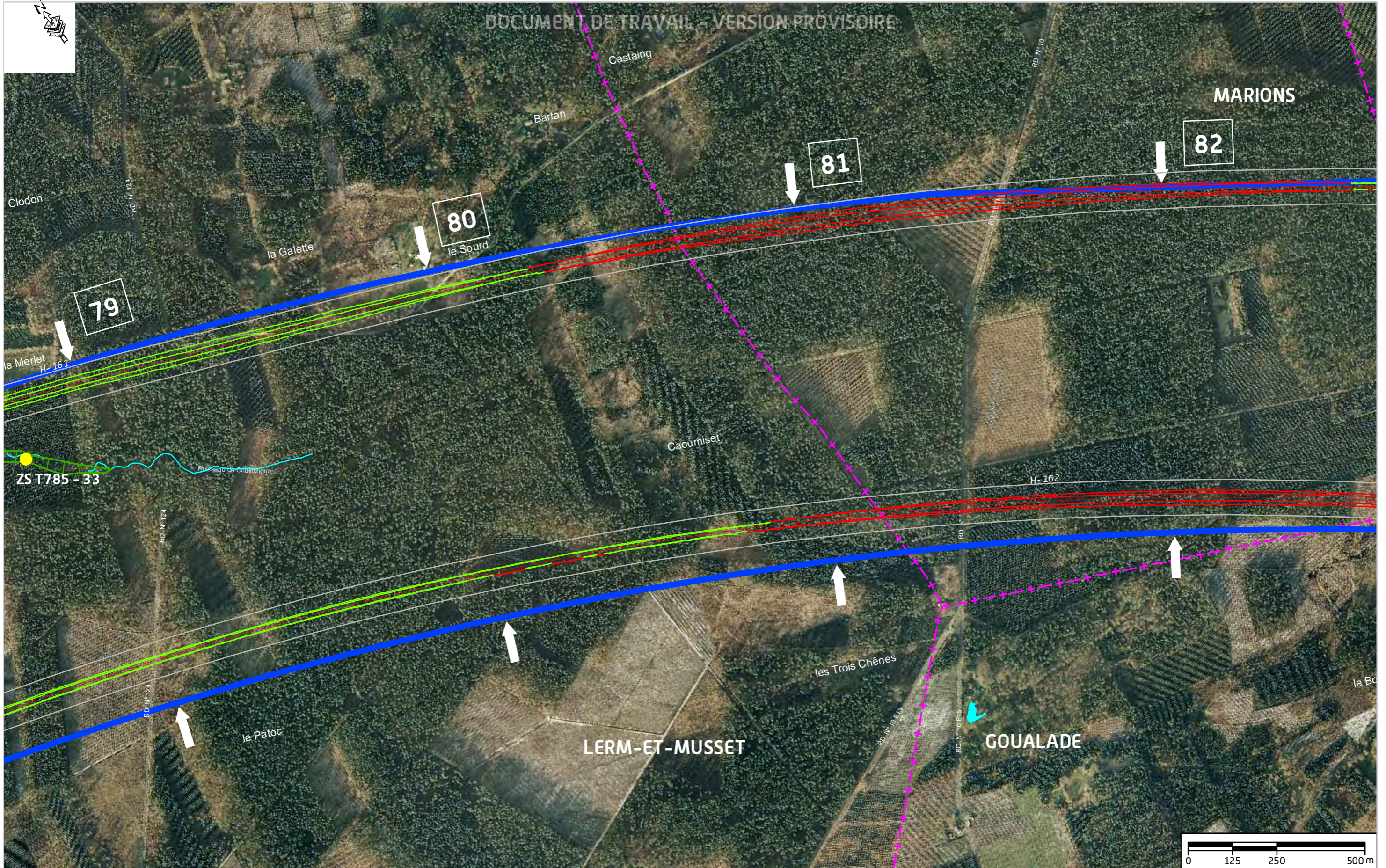
HYPOTHÈSES DE TRACÉS

ECHELLE : 1 / 10000

Département 33 - Planche BT25

GPSO-10-ISA-1-TEC-4737-1a-HYPTRACA3-BT25

Date : Octobre 2010



Éléments de localisation

- Fuseau: approbation ministérielle du 27/09/2010
- Limite communale
- PRF (Point de Repère Fuseau)
- Limite départementale
- Cours d'eau

© ORTHO 2010

BORDEAUX-TOULOUSE



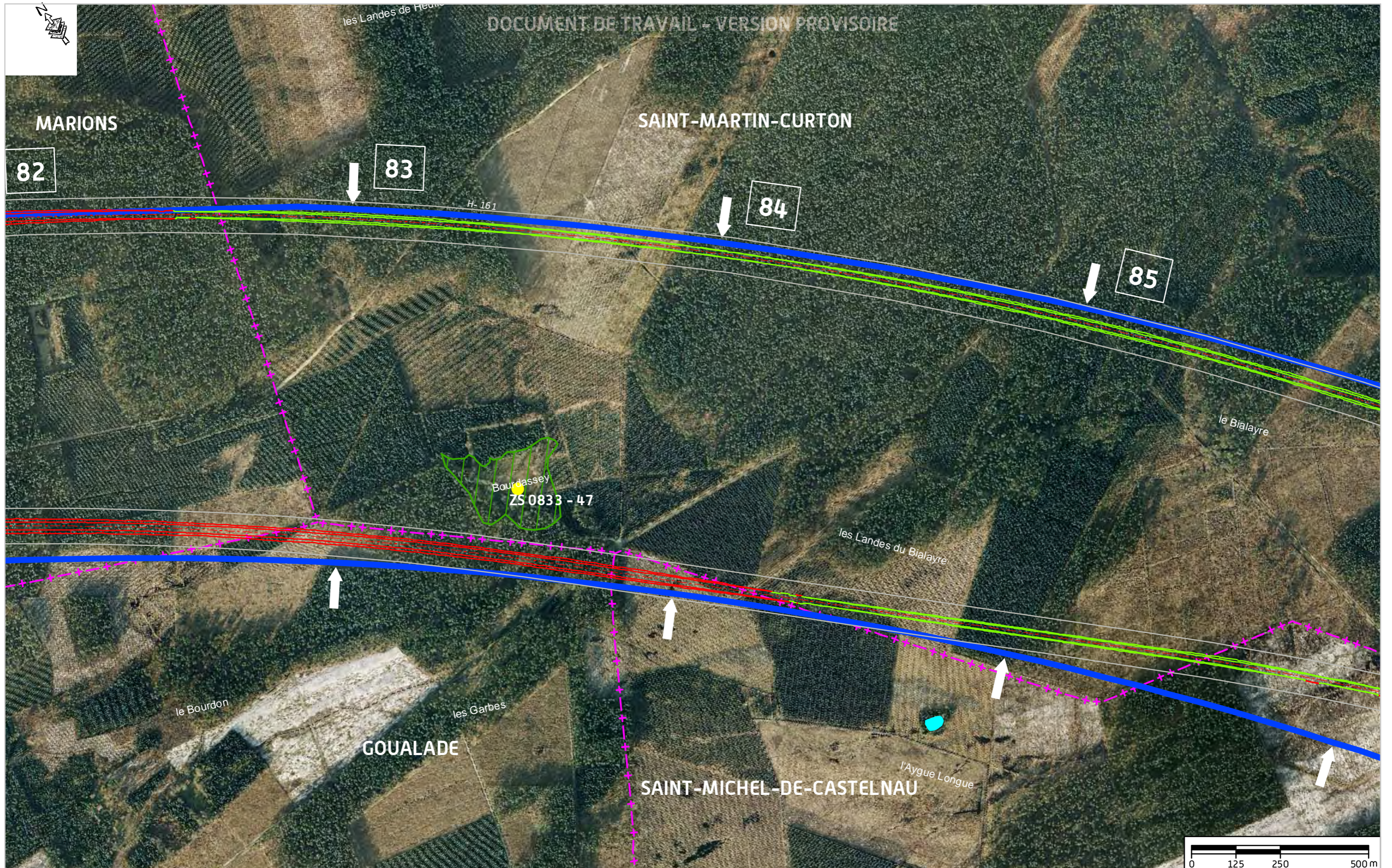
HYPOTHÈSES DE TRACÉS

ECHELLE : 1 / 10000

Département 33 - Planche BT26

GPSO-10-ISA-1-TEC-4737-1a-HYPTRACA3-BT26

Date : Octobre 2010



Éléments de localisation

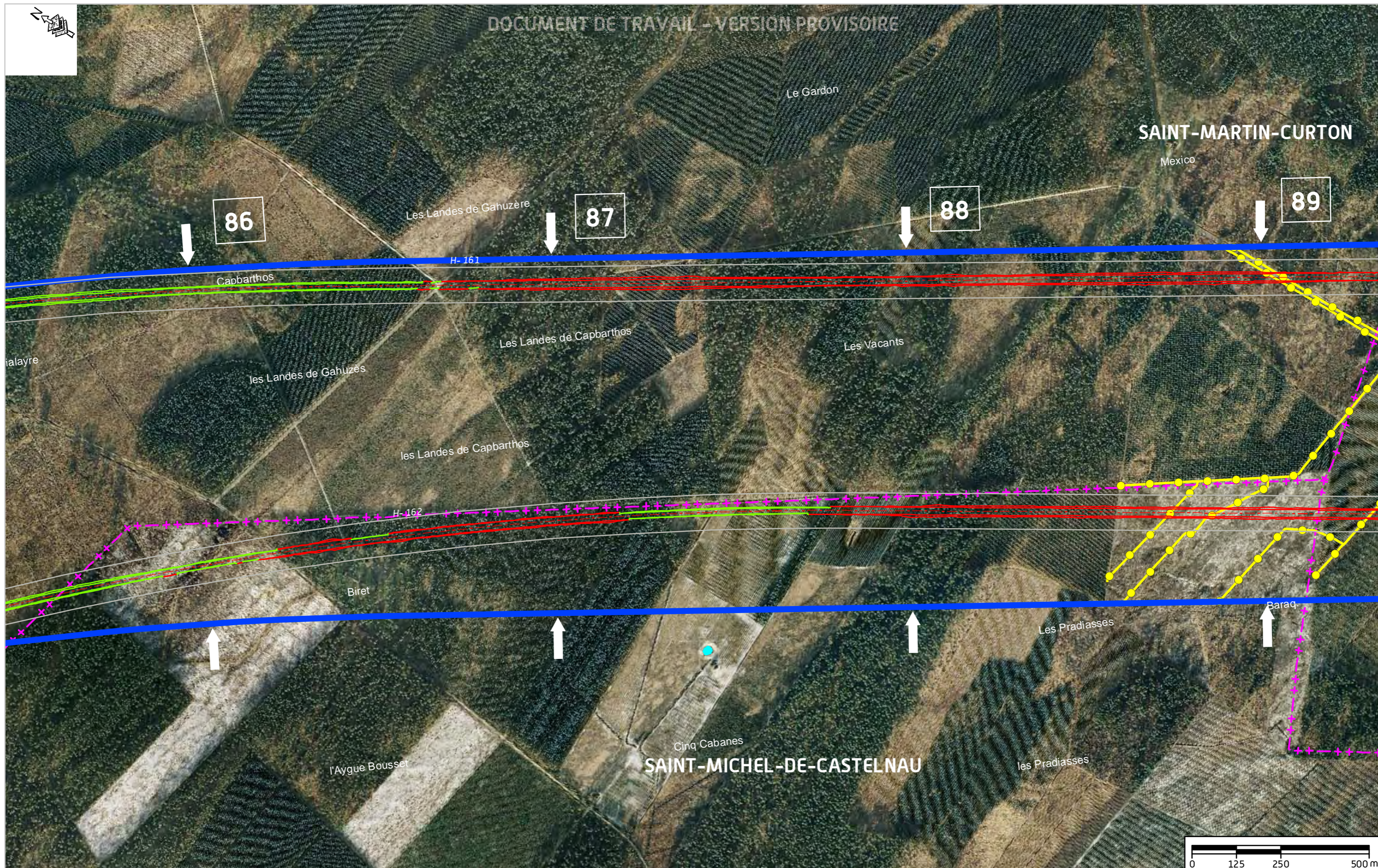
- Fuseau: approbation ministérielle du 27/09/2010
- Limite communale
- Limite départementale
- Cours d'eau
- 120 PRF (Point de Repère Fuseau)

© ORTHO 2010

BORDEAUX-TOULOUSE



HYPOTHÈSES DE TRACÉS
 ECHELLE : 1 / 10000
Département 33/47 - Planche BT27
 GPO-10-ISA-1-TEC-4737-1a-HYPTRACA3-BT27 | Date : Octobre 2010



Éléments de localisation

- Fuseau: approbation ministérielle du 27/09/2010
- Limite communale
- PRF (Point de Repère Fuseau)
- Limite départementale
- Cours d'eau

© ORTHO 2010

BORDEAUX-TOULOUSE



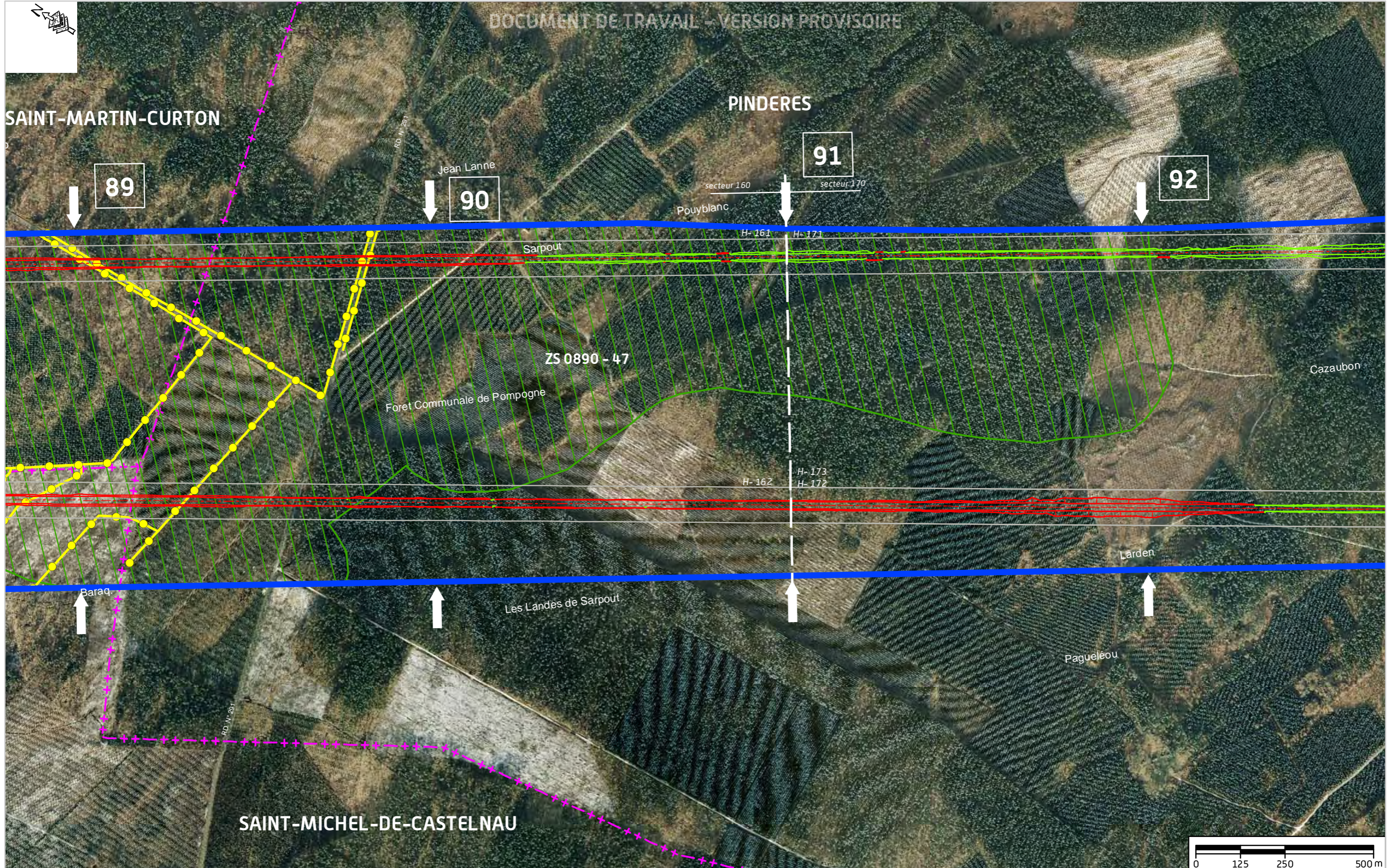
HYPOTHÈSES DE TRACÉS

ÉCHELLE : 1 / 10000

Département 33/47 - Planche BT28

GPSO-10-ISA-1-TEC-4737-1a-HYPTRACA3-BT28

Date : Octobre 2010



Éléments de localisation

- Fuseau: approbation ministérielle du 27/09/2010
- 120 PRF (Point de Repère Fuseau)
- +- Limite communale
- ++ Limite départementale
- Cours d'eau

BORDEAUX-TOULOUSE





HYPOTHÈSES DE TRACÉS
 ECHELLE : 1 / 10000
Département 33/47 - Planche BT29

GPSO-10-ISA-1-TEC-4737-1a-HYPTRACA3-BT29