

Éléments de localisation

- Fuseau: approbation ministérielle du 27/09/2010
- Limite communale
- PRF (Point de Repère Fuseau)
- Limite départementale
- Cours d'eau

© ORTHO 2010

BORDEAUX-TOULOUSE



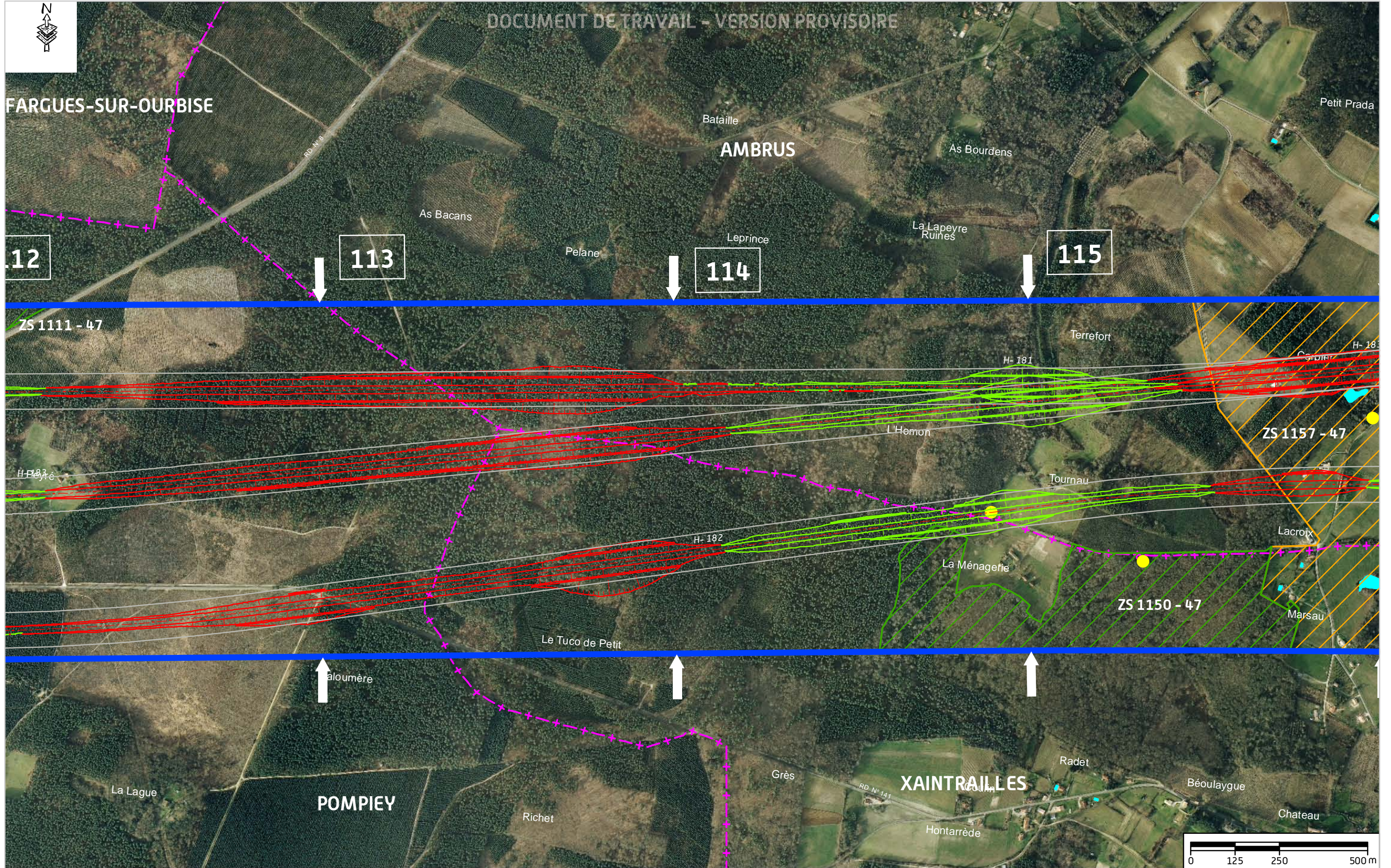
HYPOTHÈSES DE TRACÉS

ECHELLE : 1 / 10000

Département 47 - Planche BT35

GPSO-10-ISA-1-TEC-4737-1a-HYPTRACA3-BT35

Date : Octobre 2010



Éléments de localisation

- Fuseau: approbation ministérielle du 27/09/2010
- Limite communale
- Limite départementale
- Cours d'eau

120 PRF (Point de Repère Fuseau)

© ORTHO 2010

BORDEAUX-TOULOUSE

INEXIA Les Grands Projets du Sud Ouest

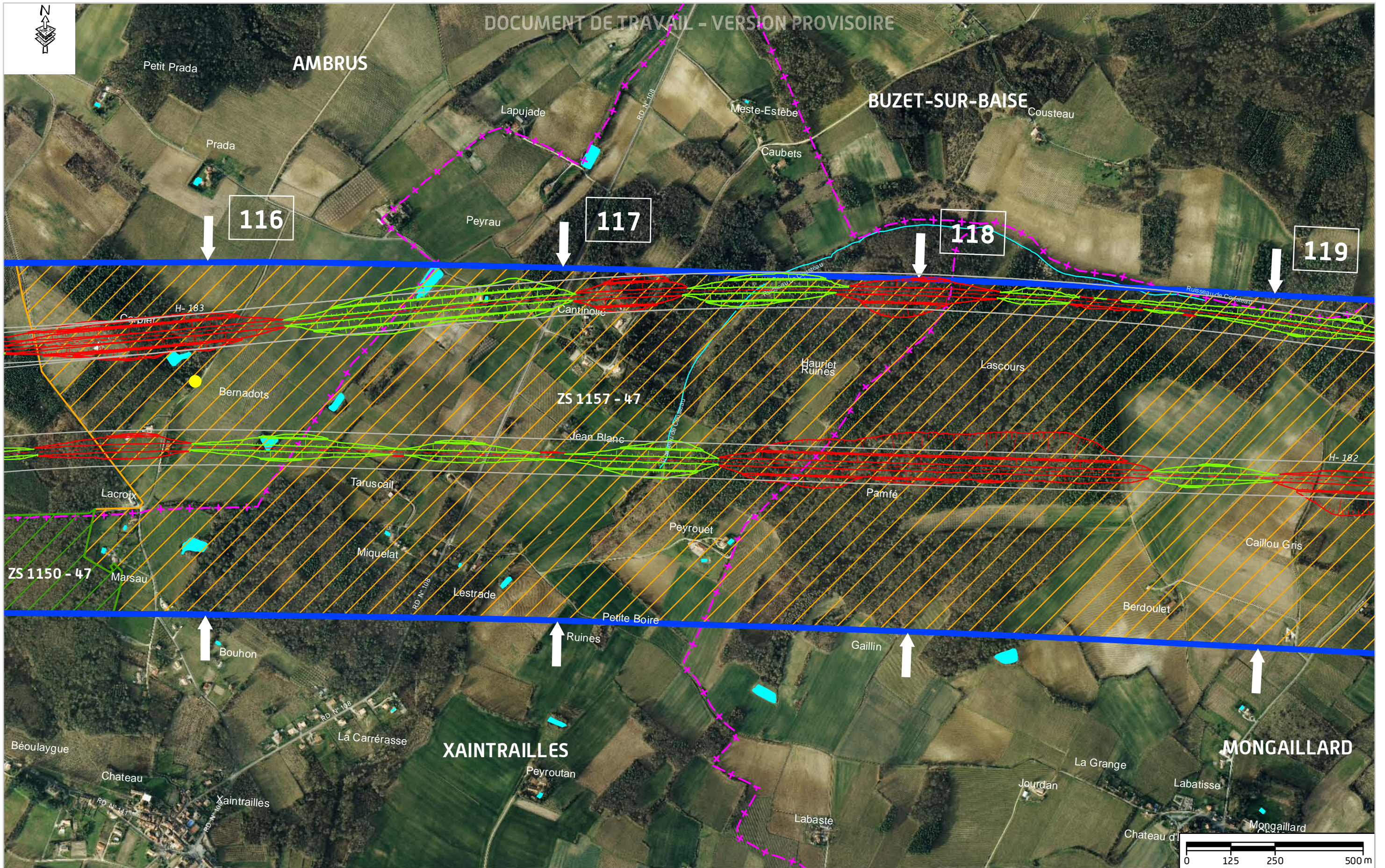
HYPOTHÈSES DE TRACÉS

ECHELLE : 1 / 10000

Département 47 - Planche BT36

GPSO-10-ISA-1-TEC-4737-1a-HYPTRACA3-BT36

Date : Octobre 2010



Éléments de localisation

- Fuseau: approbation ministérielle du 27/09/2010
- 120 PRF (Point de Repère Fuseau)
- Limite communale
- Limite départementale
- Cours d'eau

© ORTHO 2010

BORDEAUX-TOULOUSE



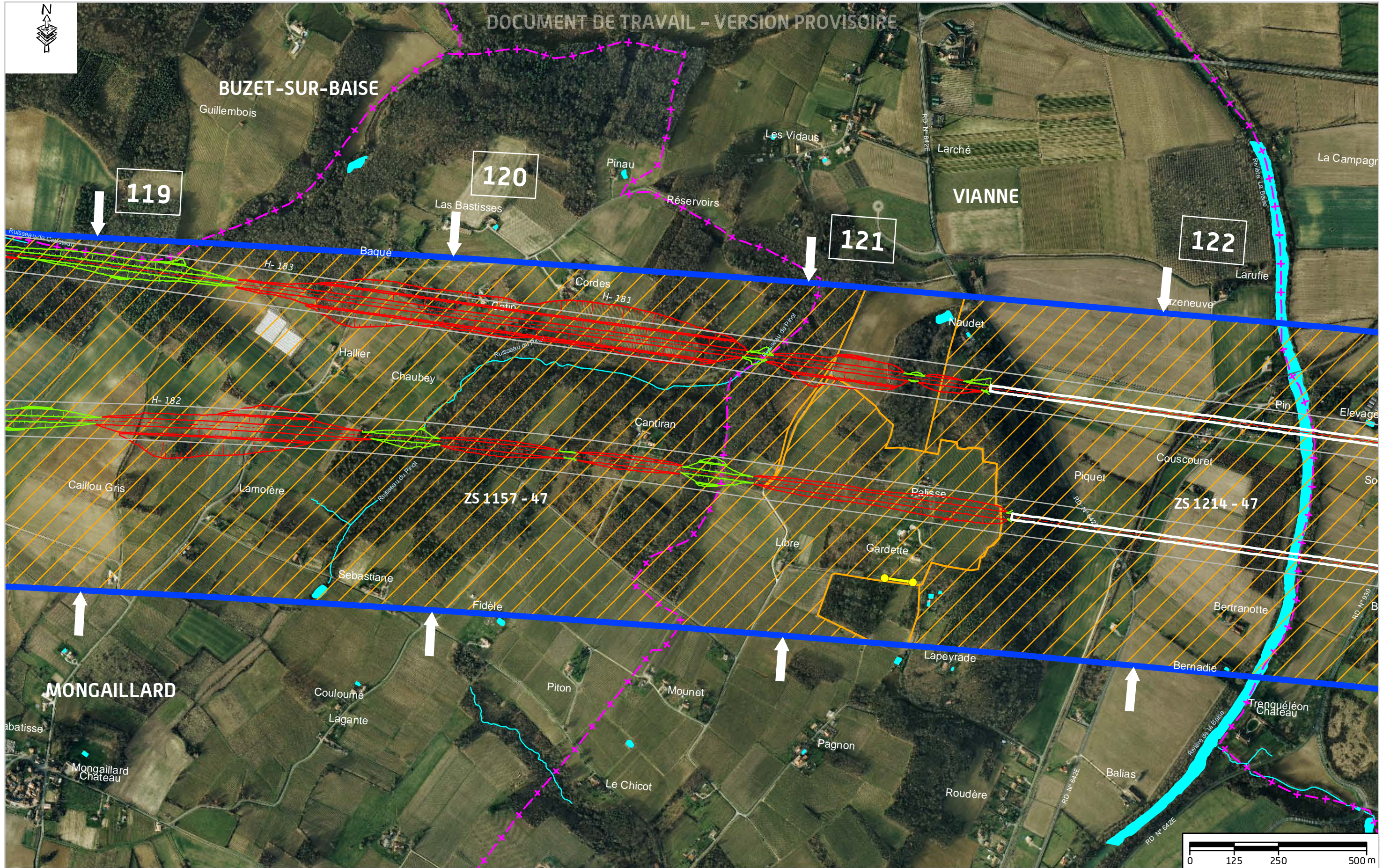
HYPOTHÈSES DE TRACÉS

ECHELLE : 1 / 10000

Département 47 - Planche BT37

GPSO-10-ISA-1-TEC-4737-1a-HYPTRACA3-BT37

Date : Octobre 2010



Éléments de localisation

- Fuseau: approbation ministérielle du 27/09/2010
- 120 PRF (Point de Repère Fuseau)
- Limite communale
- Limite départementale
- Cours d'eau

© ORTHO 2010

BORDEAUX-TOULOUSE



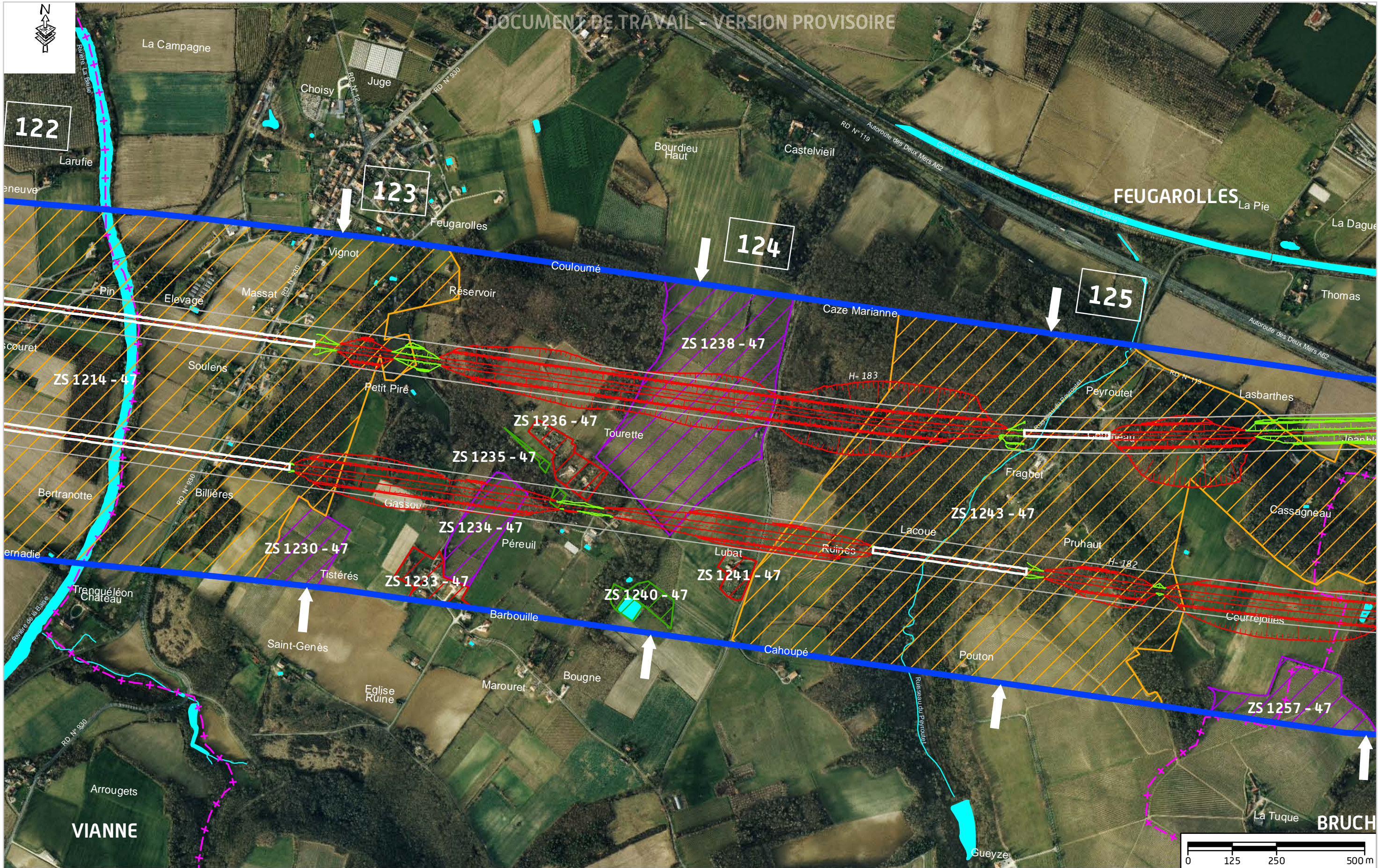
HYPOTHÈSES DE TRACÉS

ECHELLE : 1 / 10000

Département 47 - Planche BT38

GPSO-10-ISA-1-TEC-4737-1a-HYPTRACA3-BT38

Date : Octobre 2010



Éléments de localisation

- Fuseau: approbation ministérielle du 27/09/2010
- Limite communale
- Limite départementale
- Cours d'eau
- 120 PRF (Point de Repère Fuseau)

© ORTHO 2010

BORDEAUX-TOULOUSE

INEXIA

Les Grands Projets du Sud Ouest

RÉSEAU FERRÉ DE FRANCE

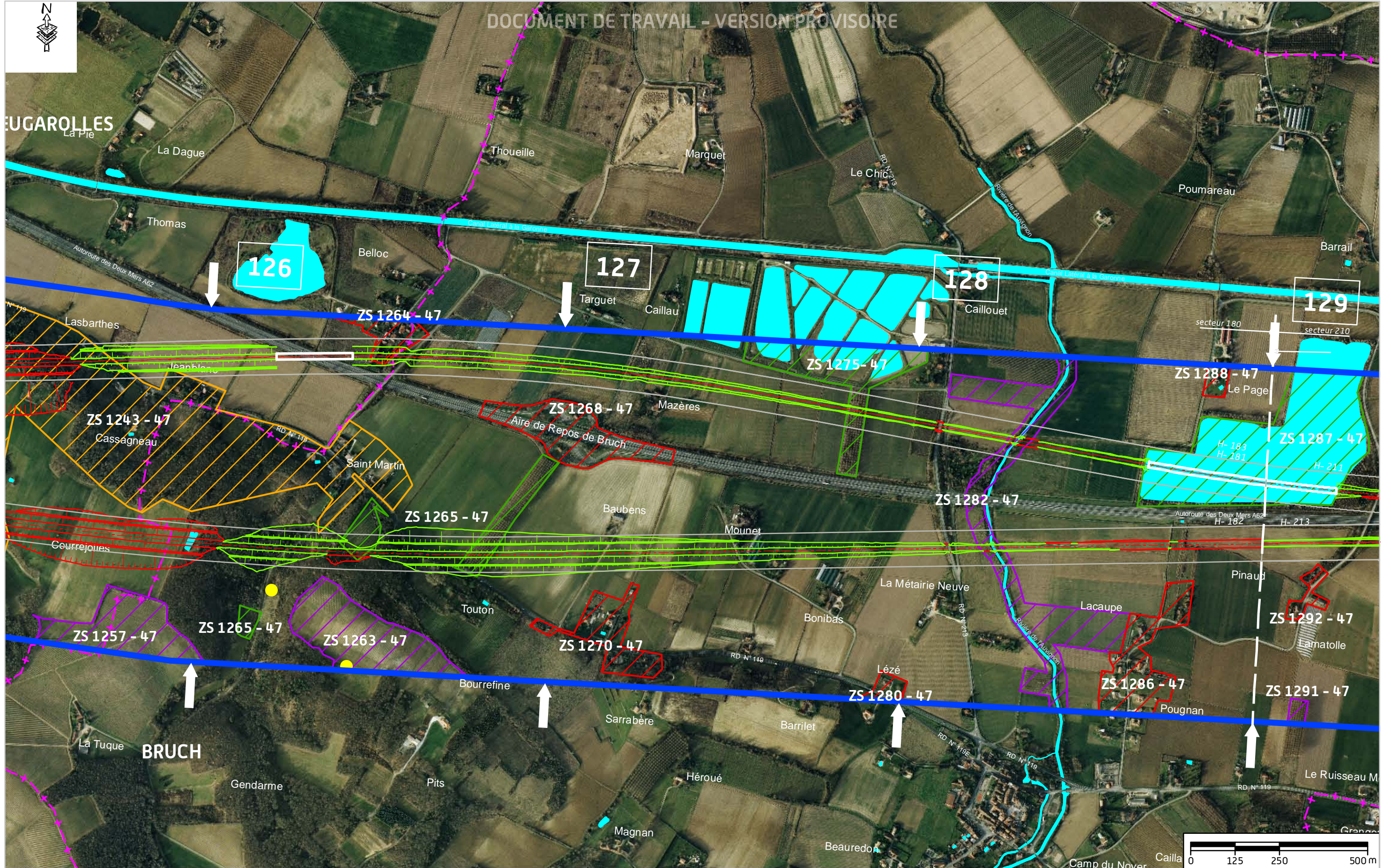
HYPOTHÈSES DE TRACÉS

ECHELLE : 1 / 10000

Département 47 - Planche BT39

GPSO-10-ISA-1-TEC-4737-1a-HYPTRACA3-BT39

Date : Octobre 2010



Éléments de localisation

- Fuseau: approbation ministérielle du 27/09/2010
- Limite communale
- Limite départementale
- Cours d'eau
- 120 PRF (Point de Repère Fuseau)

© ORTHO 2010

BORDEAUX-TOULOUSE



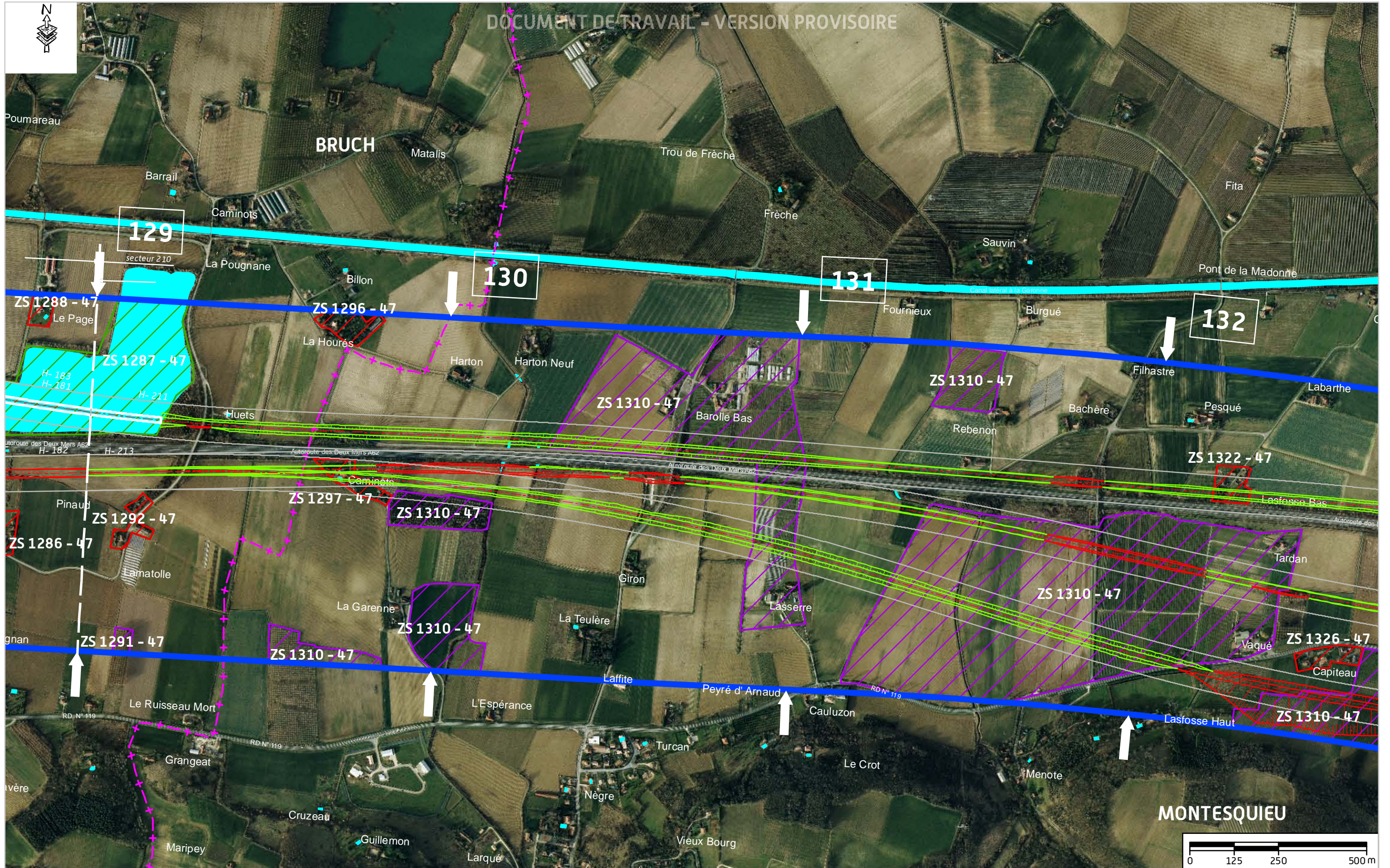
HYPOTHÈSES DE TRACÉS

ECHELLE : 1 / 10000

Département 47 - Planche BT40

GPSO-10-ISA-1-TEC-4737-1a-HYPTRACA3-BT40

Date : Octobre 2010



Éléments de localisation

- Fuseau: approbation ministérielle du 27/09/2010
- PRF (Point de Repère Fuseau)
- Limite communale
- Limite départementale
- Cours d'eau

© ORTHO 2010

BORDEAUX-TOULOUSE



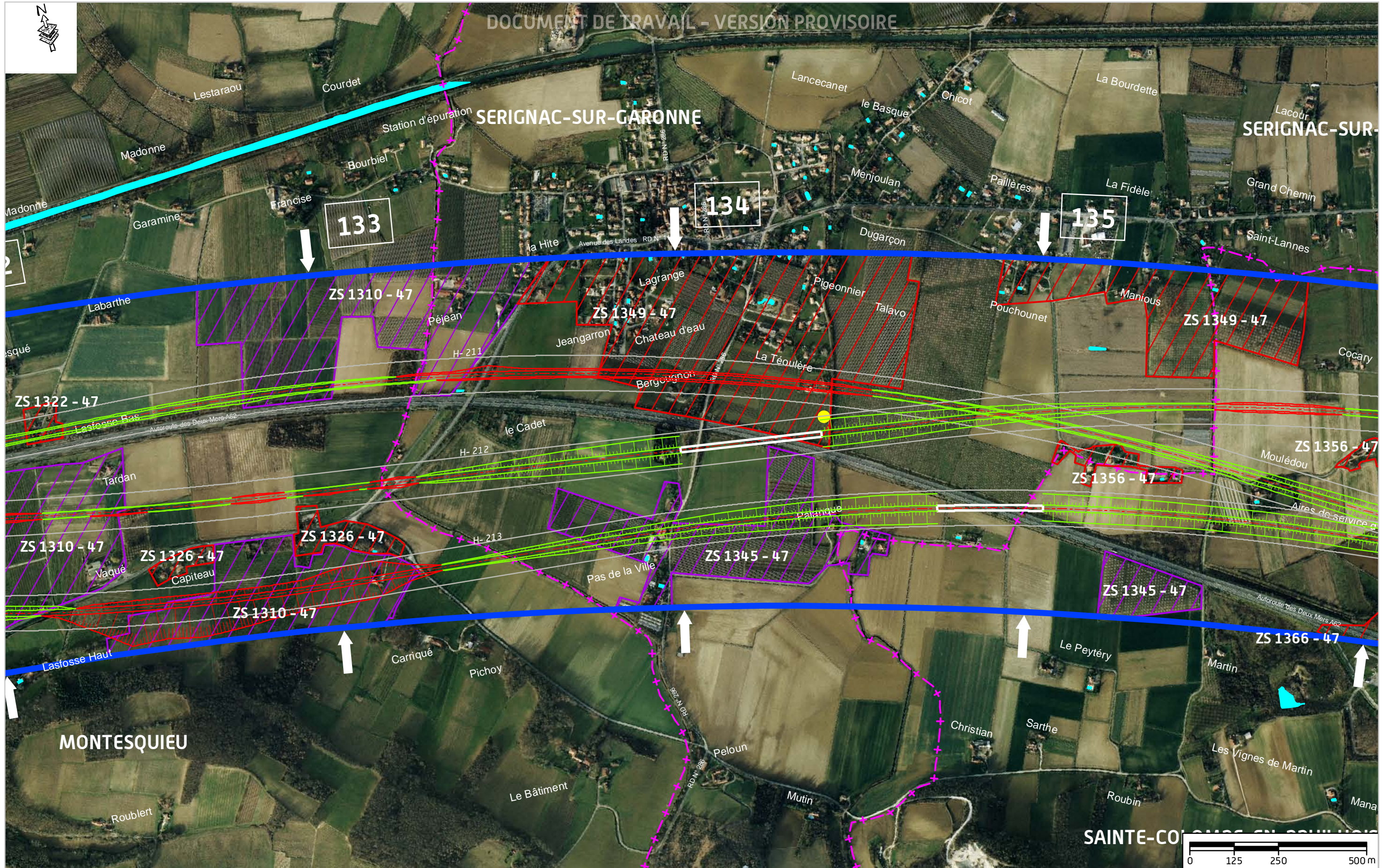
HYPOTHÈSES DE TRACÉS

ECHELLE : 1 / 10000

Département 47 - Planche BT4.1

GPSO-10-ISA-0-TEC-4737-1a-HYPTRACA3-BT4.1

Date : Octobre 2010



Éléments de localisation

- Fuseau: approbation ministérielle du 27/09/2010
- Limite communale
- Limite départementale
- Cours d'eau
- 120 PRF (Point de Repère Fuseau)

© ORTHO 2010

BORDEAUX-TOULOUSE

INEXIA

Les Grands Projets du Sud Ouest

RÉSEAU FERRÉ DE FRANCE

HYPOTHÈSES DE TRACÉS

ECHELLE : 1 / 10000

Département 47 - Planche BT42

GPSO-10-ISA-2-TEC-4737-1a-HYPTRACA3-BT42

Date : Octobre 2010