

SAINT-SIXTE

DONZAC



Éléments de localisation

- Fuseau: approbation ministérielle du 27/09/2010
- Limite communale
- PRF (Point de Repère Fuseau)
- Limite départementale
- Cours d'eau

© ORTHO 2010

BORDEAUX-TOULOUSE



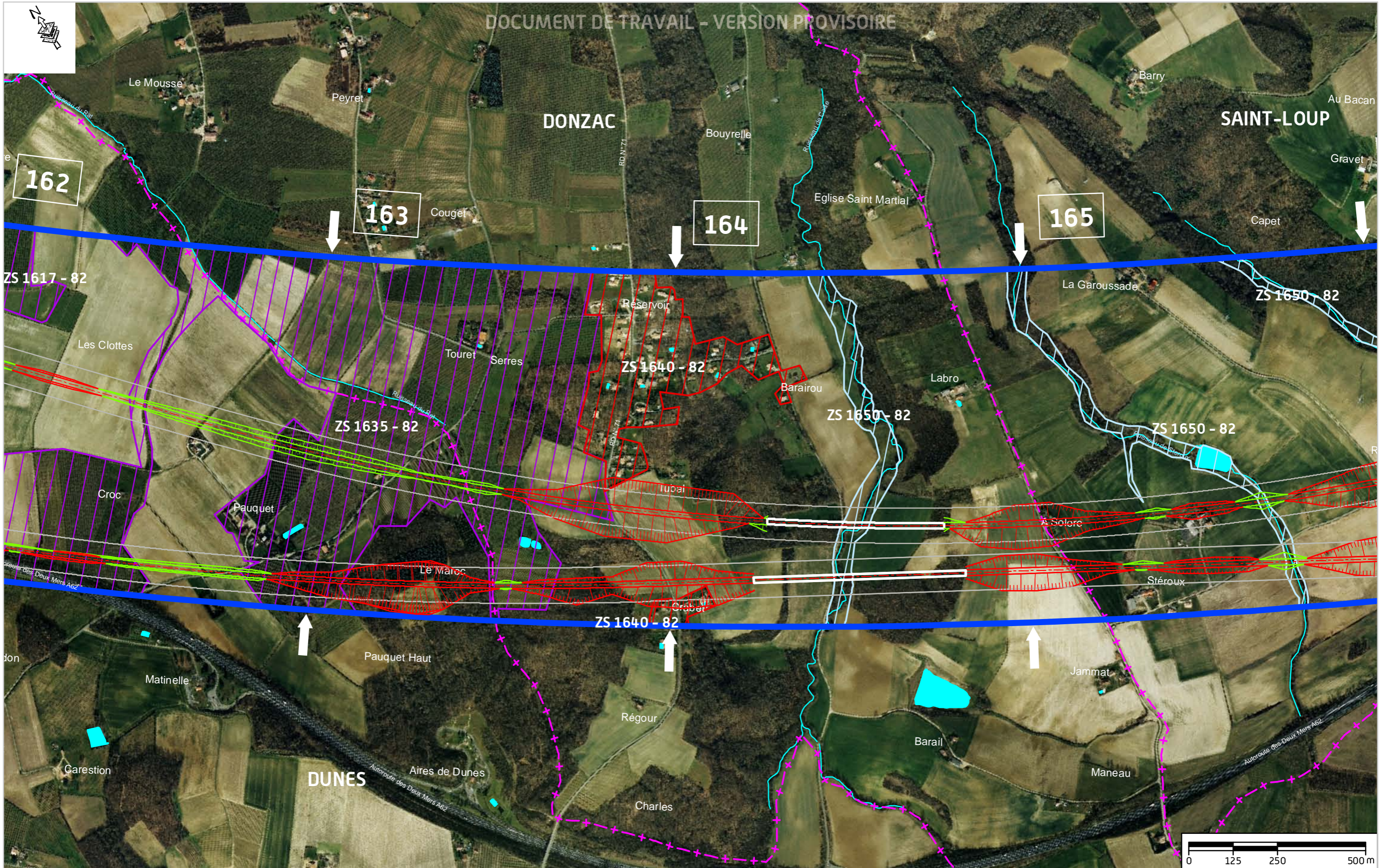
HYPOTHÈSES DE TRACÉS

ECHELLE : 1 / 10000

Département 47/82 - Planche BT50

GPSO-10-ISA-2-TEC-4737-1a-HYPTRACA3-BT50

Date : Octobre 2010



Éléments de localisation

- Fuseau: approbation ministérielle du 27/09/2010
- PRF (Point de Repère Fuseau)
- Limite communale
- Limite départementale
- Cours d'eau

© ORTHO 2010

BORDEAUX-TOULOUSE



HYPOTHÈSES DE TRACÉS

ECHELLE : 1 / 10000

Département 82 - Planche BT51

GPSO-10-ISA-2-TEC-4737-1a-HYPTRACA3-BT51

Date : Octobre 2010



Éléments de localisation

- Fuseau: approbation ministérielle du 27/09/2010
- Limite communale
- Limite départementale
- Cours d'eau
- 120 PRF (Point de Repère Fuseau)

© ORTHO 2010

BORDEAUX-TOULOUSE



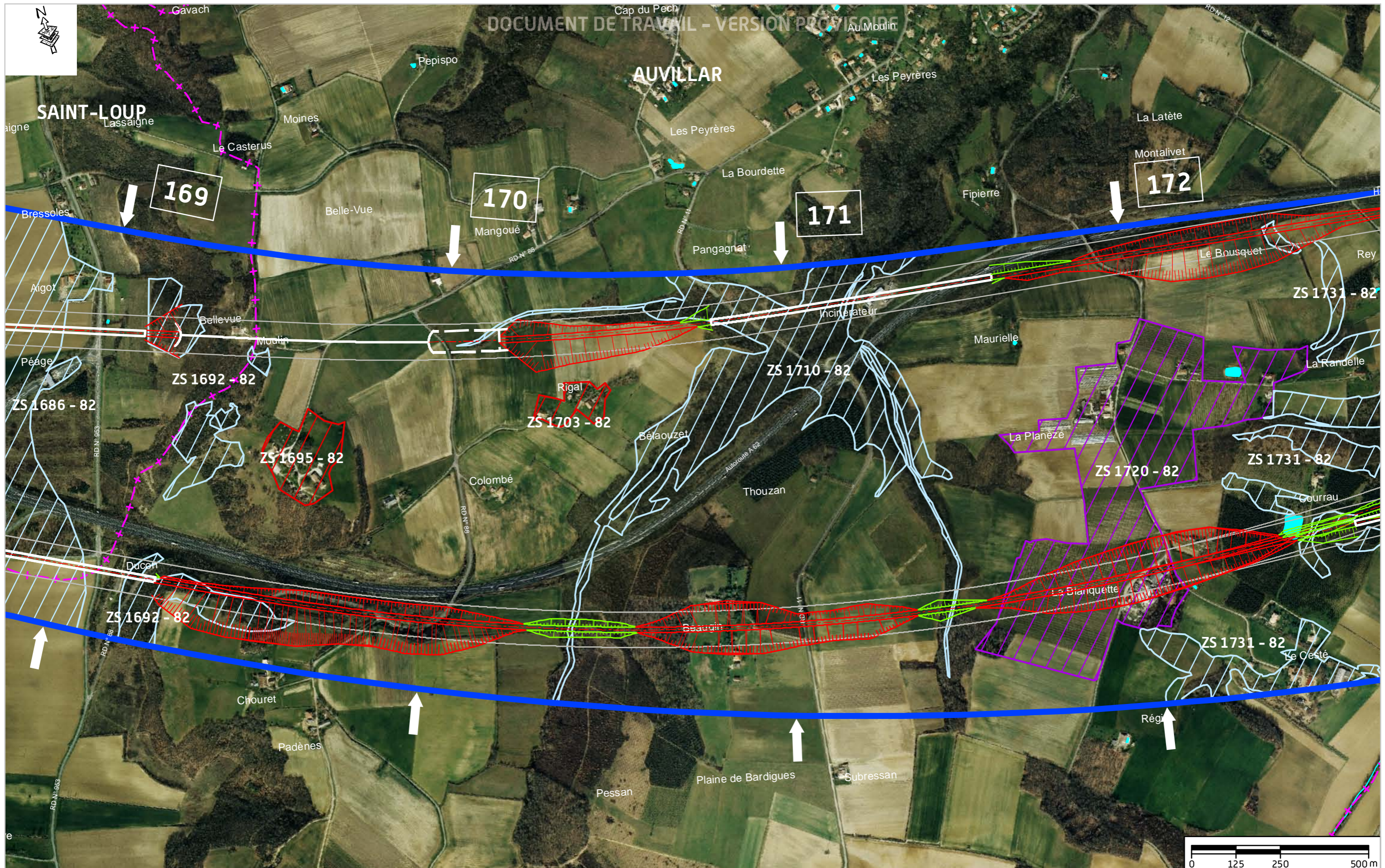
HYPOTHÈSES DE TRACÉS

ECHELLE : 1 / 10000

Département 82 - Planche BT52

GPSO-10-ISA-2-TEC-4737-1a-HYPTRACA3-BT52

Date : Octobre 2010



**Éléments de localisation**

- Fuseau: approbation ministérielle du 27/09/2010
- 120 PRF (Point de Repère Fuseau)
- + + Limite communale
- + + + Limite départementale
- Cours d'eau

© ORTHO 2010

**BORDEAUX-TOULOUSE**

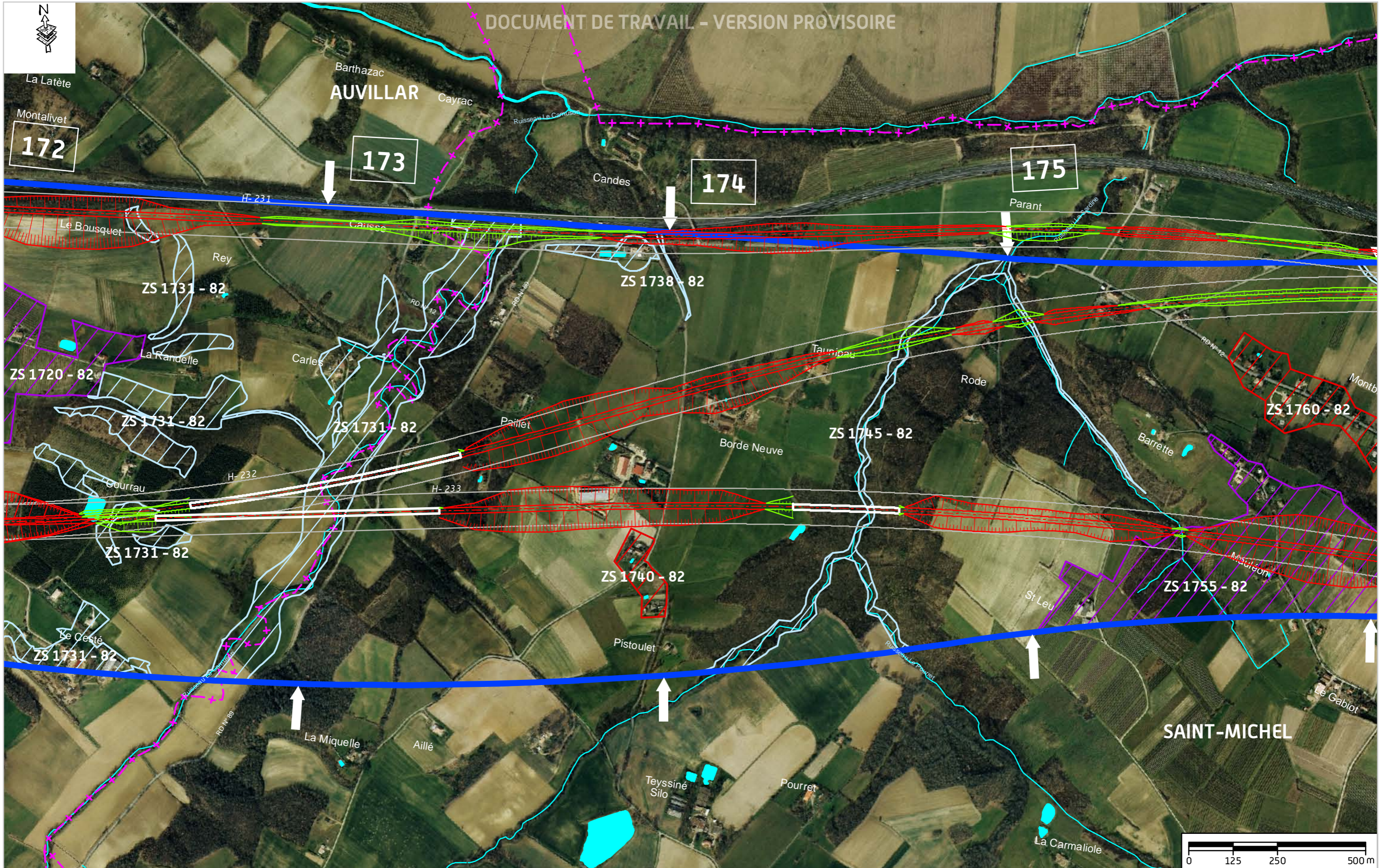




**HYPOTHÈSES DE TRACÉS**  
 ECHELLE : 1 / 10000  
**Département 82 - Planche BT53**

GPSO-10-ISA-2-TEC-4737-1a-HYPTRACA3-BT53

Date : Octobre 2010



Éléments de localisation

- Fuseau: approbation ministérielle du 27/09/2010
- Limite communale
- PRF (Point de Repère Fuseau)
- Limite départementale
- Cours d'eau

© ORTHO 2010

BORDEAUX-TOULOUSE



HYPOTHÈSES DE TRACÉS

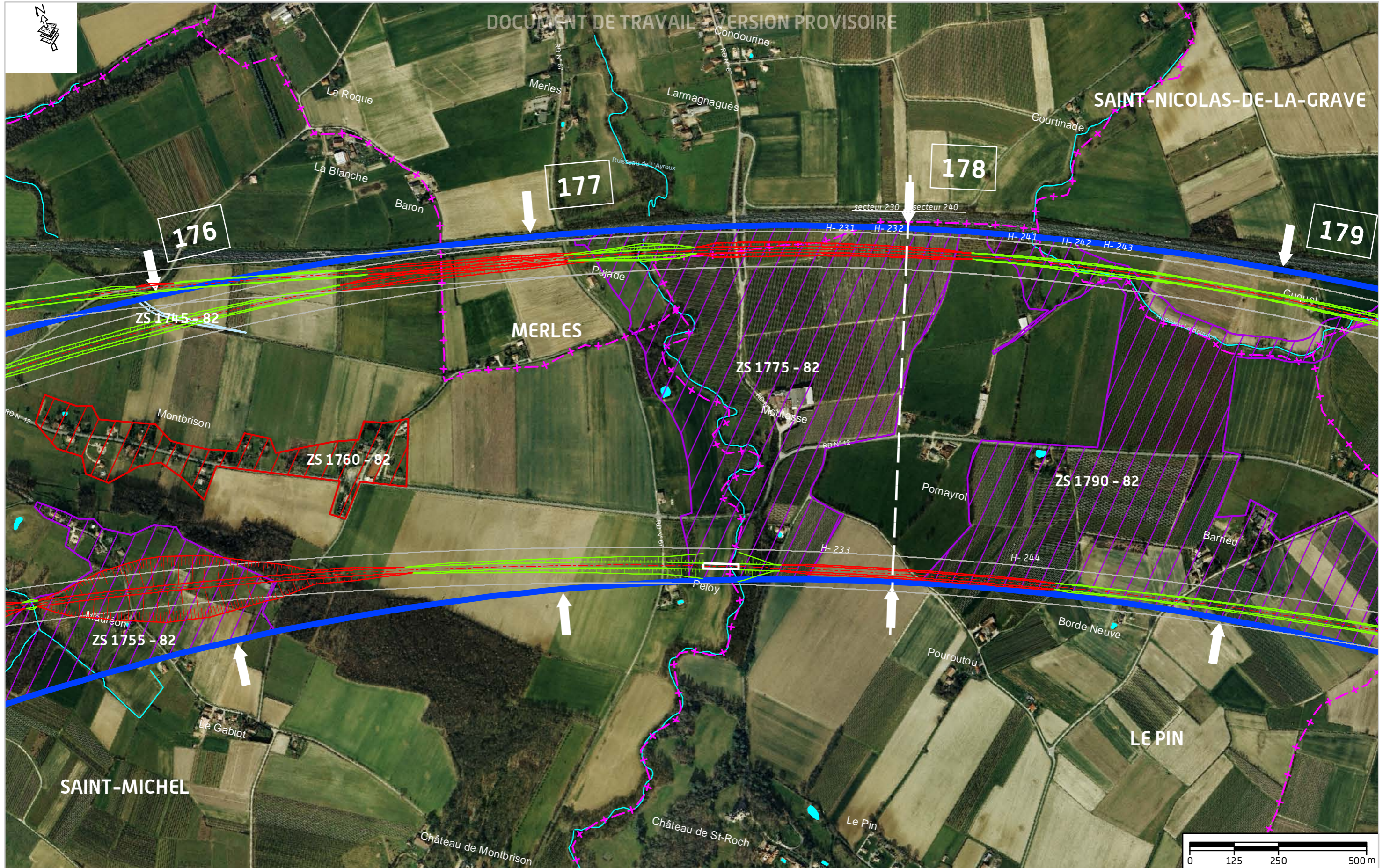
ECHELLE : 1 / 10000

Département 82 - Planche BT54

GPSO-10-ISA-2-TEC-4737-1a-HYPTRACA3-BT54

Date : Octobre 2010





**Éléments de localisation**

- Fuseau: approbation ministérielle du 27/09/2010
- PRF (Point de Repère Fuseau)
- Limite communale
- Limite départementale
- Cours d'eau

© ORTHO 2010

**BORDEAUX-TOULOUSE**





**HYPOTHÈSES DE TRACÉS**  
 ECHELLE : 1 / 10000  
**Département 82 - Planche BT55**

GPSO-10-ISA-2-TEC-4737-1a-HYPTRACA3-BT55      Date : Octobre 2010

SAINT-NICOLAS-DE-LA-GRAVE



Éléments de localisation

- Fuseau: approbation ministérielle du 27/09/2010
- 120 PRF (Point de Repère Fuseau)
- Limite communale
- Limite départementale
- Cours d'eau

© ORTHO 2010

BORDEAUX-TOULOUSE



HYPOTHÈSES DE TRACÉS

ECHELLE : 1 / 10000

Département 82 - Planche BT56

GPSO-10-ISA-2-TEC-4737-1a-HYPTRACA3-BT56

Date : Octobre 2010