

Éléments de localisation

- 219 Fuseau: approbation ministérielle du 27/09/2010
- 120 PRF (Point de Repère Fuseau)
- +--- Limite communale
- ++--- Limite départementale
- Cours d'eau

© ORTHO 2010

BORDEAUX-TOULOUSE

INEXIA

Les Grands Projets du Sud Ouest

RÉSEAU FERRÉ DE FRANCE

HYPOTHÈSES DE TRACÉS

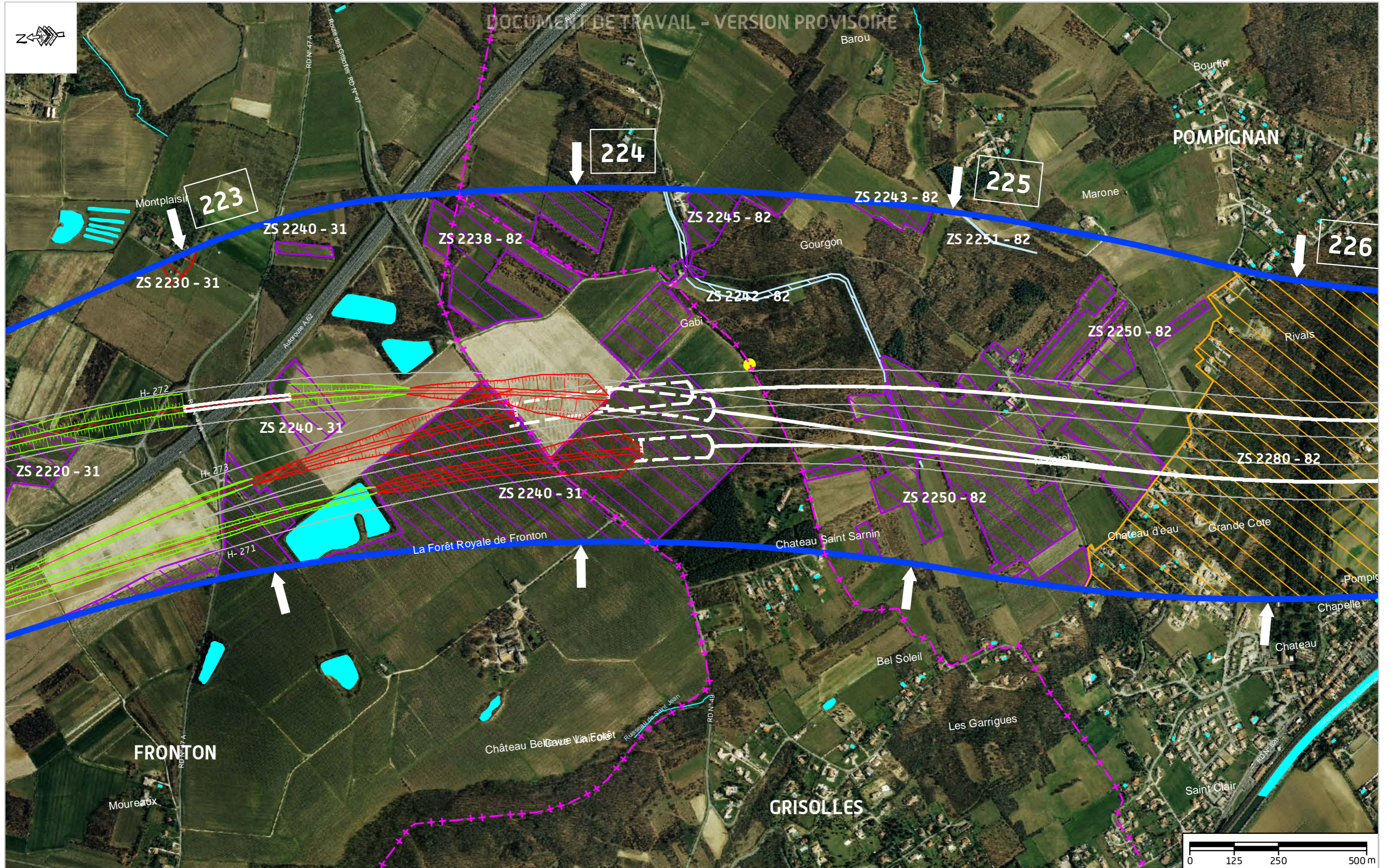
ECHELLE : 1 / 10000

Département 82/31 - Planche BT68

GPSO-10-ISA-2-TEC-4737-1b-HYPTRACA3-BT68

Date : Octobre 2010





Éléments de localisation

- Fuseau: approbation ministérielle du 27/09/2010
- Limite communale
- PRF (Point de Repère Fuseau)
- Limite départementale
- Cours d'eau

© ORTHO 2010

BORDEAUX-TOULOUSE



HYPOTHÈSES DE TRACÉS

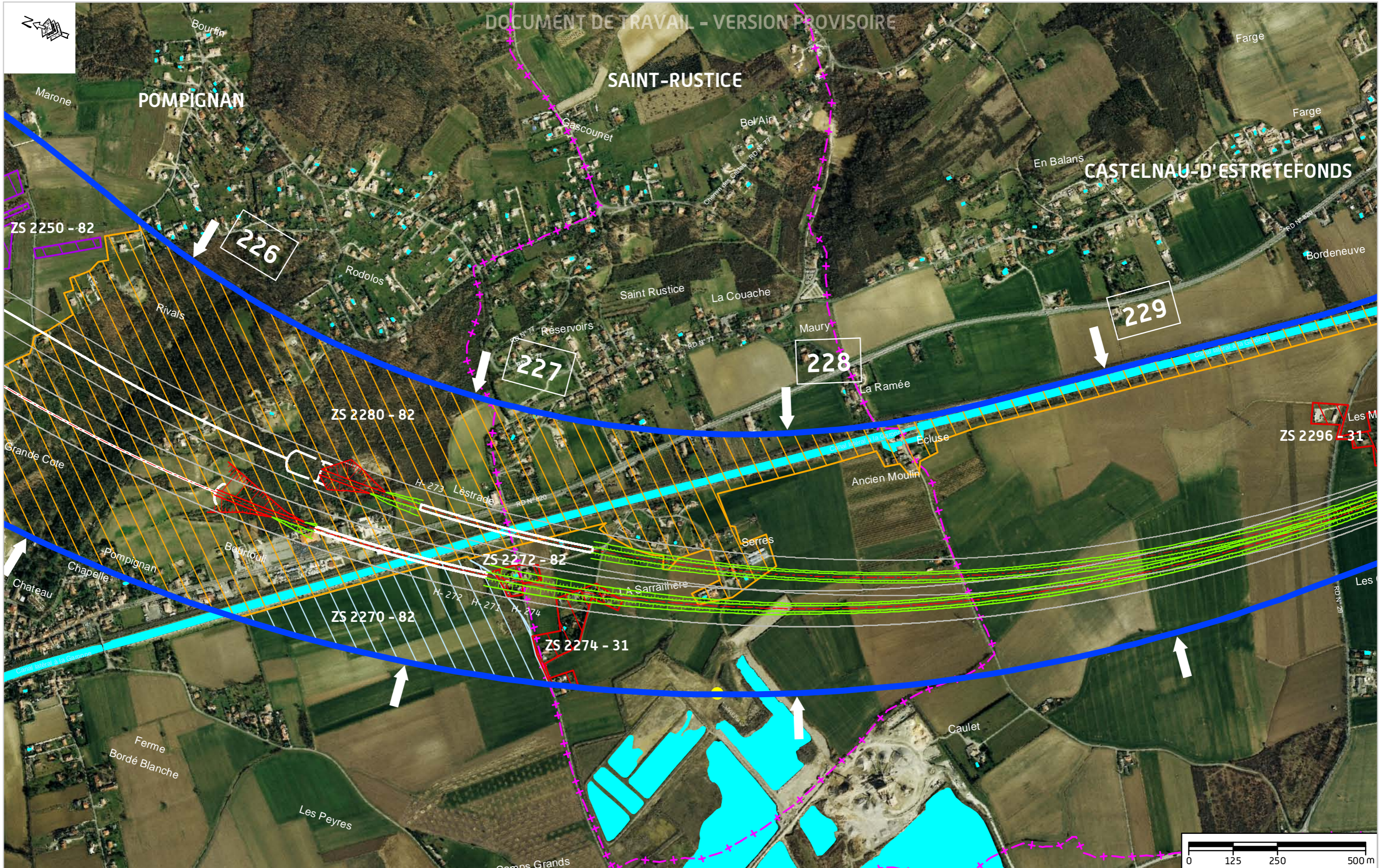
ECHELLE : 1 / 10000

Département 82/31 - Planche BT69

GPSO-10-ISA-2-TEC-4737-1b-HYPTRACA3-BT69

Date : Octobre 2010





Éléments de localisation

- Fuseau: approbation ministérielle du 120 PRF (Point de Repère Fuseau)
- Limite communale
- Limite départementale
- Cours d'eau

© ORTHO 2010

BORDEAUX-TOULOUSE



HYPOTHÈSES DE TRACÉS

ECHELLE : 1 / 10000

Département 82/31 - Planche BT70

GPSO-10-ISA-2-TEC-4737-1a-HYPTRACA3-BT70

Date : Octobre 2010