

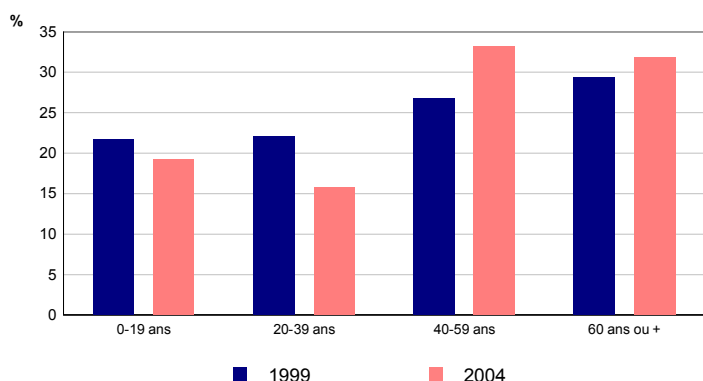
Population

	2004	1999
Population	845	887
Part des hommes (%)	48,0	48,4
Part des femmes (%)	52,0	51,6

Depuis 1999, la population a diminué de 42 habitants, soit une baisse de 4,7%.

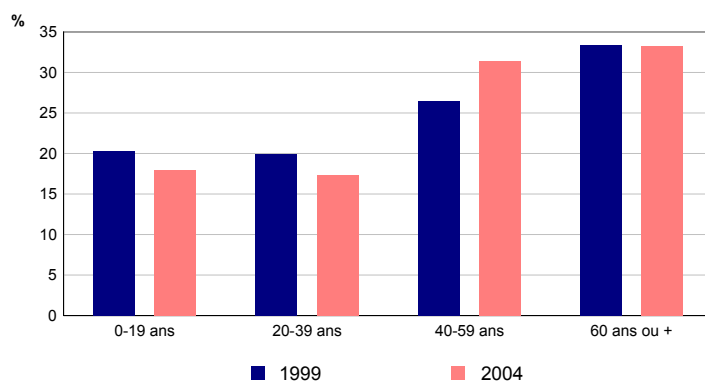
Sources : Insee, Enquête annuelle de recensement 2004
RP99 - Exploitations principales

Répartition des hommes selon l'âge



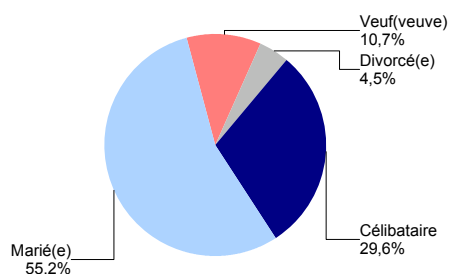
Sources : Insee, Enquête annuelle de recensement 2004
RP99 - Exploitations principales

Répartition des femmes selon l'âge



Sources : Insee, Enquête annuelle de recensement 2004
RP99 - Exploitations principales

Etat matrimonial en 2004 des 15 ans ou plus



Source : Insee, Enquête annuelle de recensement 2004
Exploitation principale

Lieu de résidence 5 ans auparavant

	2004
Personnes de 5 ans ou plus habitant 5 ans auparavant :	817
la même région (%)	91,9
la même commune (%)	82,7
le même logement (%)	75,3
une autre région ou à l'étranger (%)	8,1

Source : Insee, Enquête annuelle de recensement 2004
Exploitation principale

Type d'activité

	2004	1999
Population	845	887
Actifs	349	361
Actifs occupés (%)	35,6	35,7
Chômeurs (%)	5,7	5,0
Inactifs	496	526
Retraités ou pré-retraités (%)	33,7	26,6
Elèves, étudiants, stagiaires non rémunérés (%)	6,7	5,9
Autres inactifs (%)	18,2	26,8

Sources : Insee, Enquête annuelle de recensement 2004
RP99 - Exploitations principales

Population active

	2004	1999
Population active (15-64 ans)	349	356
Population active occupée	301	312
Chômeurs	48	44
Taux d'activité (%)	67,9	68,2
Taux de chômage (%)	13,8	12,4

Sources : Insee, Enquête annuelle de recensement 2004
RP99 - Exploitations principales

Composition des ménages

	2004	1999
Nombre de ménages	362	356
Part des ménages d'une personne (%)	25,7	24,7
Part des ménages dont la personne de référence est active (%)	45,3	48,6
Nombre moyen de personnes par ménage	2,3	2,5

Depuis 1999, la commune compte 6 ménages supplémentaires, soit une augmentation de 1,7%.

Sources : Insee, Enquête annuelle de recensement 2004 - RP99 - Exploitations principales

Catégories de logements

	2004	1999
Ensemble des logements	469	445
Résidences principales	362	356
Part dans l'ensemble des logements (%)	77,2	80,0
Résidences secondaires et logements occasionnels	58	47
Logements vacants	49	42

Sources : Insee, Enquête annuelle de recensement 2004 RP99 - Exploitations principales

La commune compte 24 logements de plus qu'en 1999, ce qui représente une augmentation de 5,4%.

Parc des résidences principales

	2004	1999
Ensemble des résidences principales	362	356
dont		
- part des maisons (%)	95,9	95,2
- part des appartements (%)	4,1	2,5

Sources : Insee, Enquête annuelle de recensement 2004 RP99 - Exploitations principales

Caractéristiques des résidences principales

	2004	1999
Ensemble des résidences principales	362	356
Part des propriétaires (%)	63,8	61,2
Part des locataires (%)	33,1	31,5
Part des résidences principales achevées avant 1949 (%)	64,4	64,3
Part des résidences principales achevées depuis 1999 (%)	3,3	///

Sources : Insee, Enquête annuelle de recensement 2004 - RP99 - Exploitations principales

Ancienneté d'emménagement

	2004
Ancienneté d'emménagement dans la résidence principale :	
- depuis moins de 5 ans (%)	23,8
- de 5 à 9 ans (%)	13,0
- 10 ans ou plus (%)	63,3
Ancienneté moyenne d'emménagement (années)	21

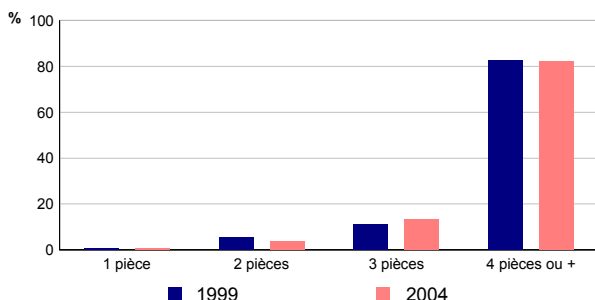
Source : Insee, Enquête annuelle de recensement 2004 Exploitation principale

Equipement des ménages

	2004	1999
Nombre de ménages	362	356
Part des ménages occupant un logement équipé d'une installation sanitaire (%)	98,3	97,2
Part des ménages disposant au moins d'une voiture (%)	87,0	85,7

Sources : Insee, Enquête annuelle de recensement 2004 - RP99 - Exploitations principales

Nombre de pièces des résidences principales



Sources : Insee, Enquête annuelle de recensement 2004 RP99 - Exploitations principales

Nombre moyen de pièces

	2004	1999
Nombre moyen de pièces par résidence principale	4,8	4,7
Nombre moyen de pièces par maison	4,8	4,7
Nombre moyen de pièces par appartement	3,2	3,0

Sources : Insee, Enquête annuelle de recensement 2004 RP99 - Exploitations principales