

Fuseau : approbation ministérielle du 27/09/2010

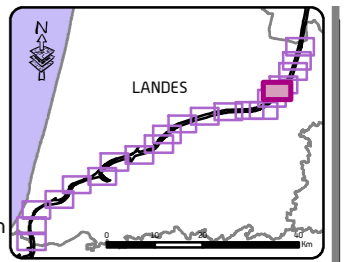
Département des Landes
Planche 05/21

Les Grands Projets du Sud Ouest



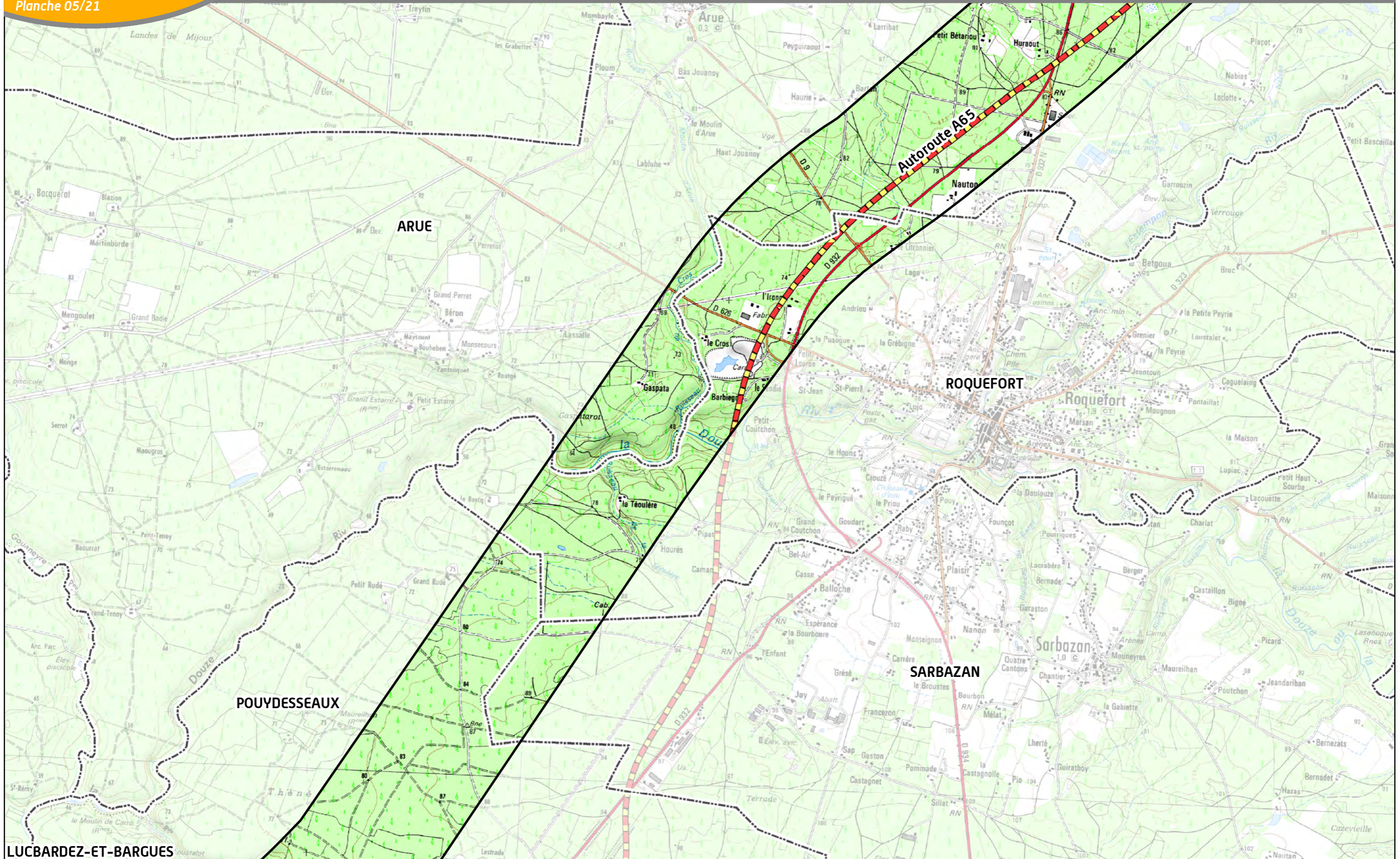
ELEMENTS DE LOCALISATION

- Fuseau: approbation ministérielle du 27/09/2010
- Limite départementale
- Limite communale



© IGN - SCAN 25 - 1/25 000ème - Septembre 2010

0 0.5 1 Km



LUCBARDEZ-ET-BARGUES