

Éléments de localisation

- 120 Fuseau: approbation ministérielle du 27/09/2010
- 120 PRF (Point de Repère Fuseau)
- Limite communale
- Limite départementale
- Cours d'eau

© ORTHO 2010

BORDEAUX-TOULOUSE

INEXIA

Les Grands Projets du Sud Ouest

RÉSEAU FERRÉ DE FRANCE

HYPOTHÈSES DE TRACÉS

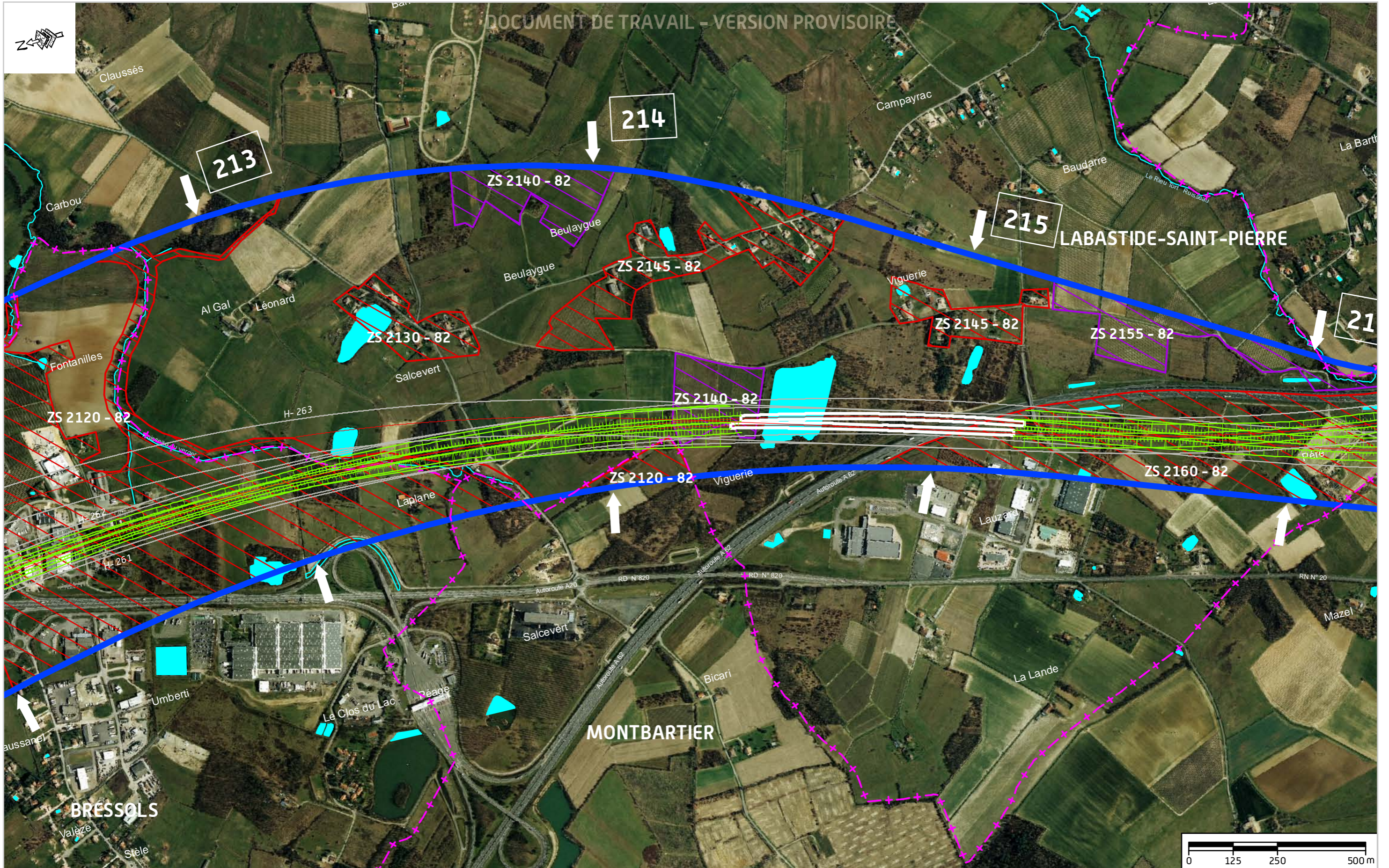
ECHELLE : 1 / 10000

Département 82 - Planche BT65

GPSO-10-ISA-2-TEC-4737-1b-HYPTRACA3-BT65

Date : Octobre 2010





Éléments de localisation

- Fuseau: approbation ministérielle du 27/09/2010
- Limite communale
- PRF (Point de Repère Fuseau)
- Limite départementale
- Cours d'eau

© ORTHO 2010

### BORDEAUX-TOULOUSE



### HYPOTHÈSES DE TRACÉS

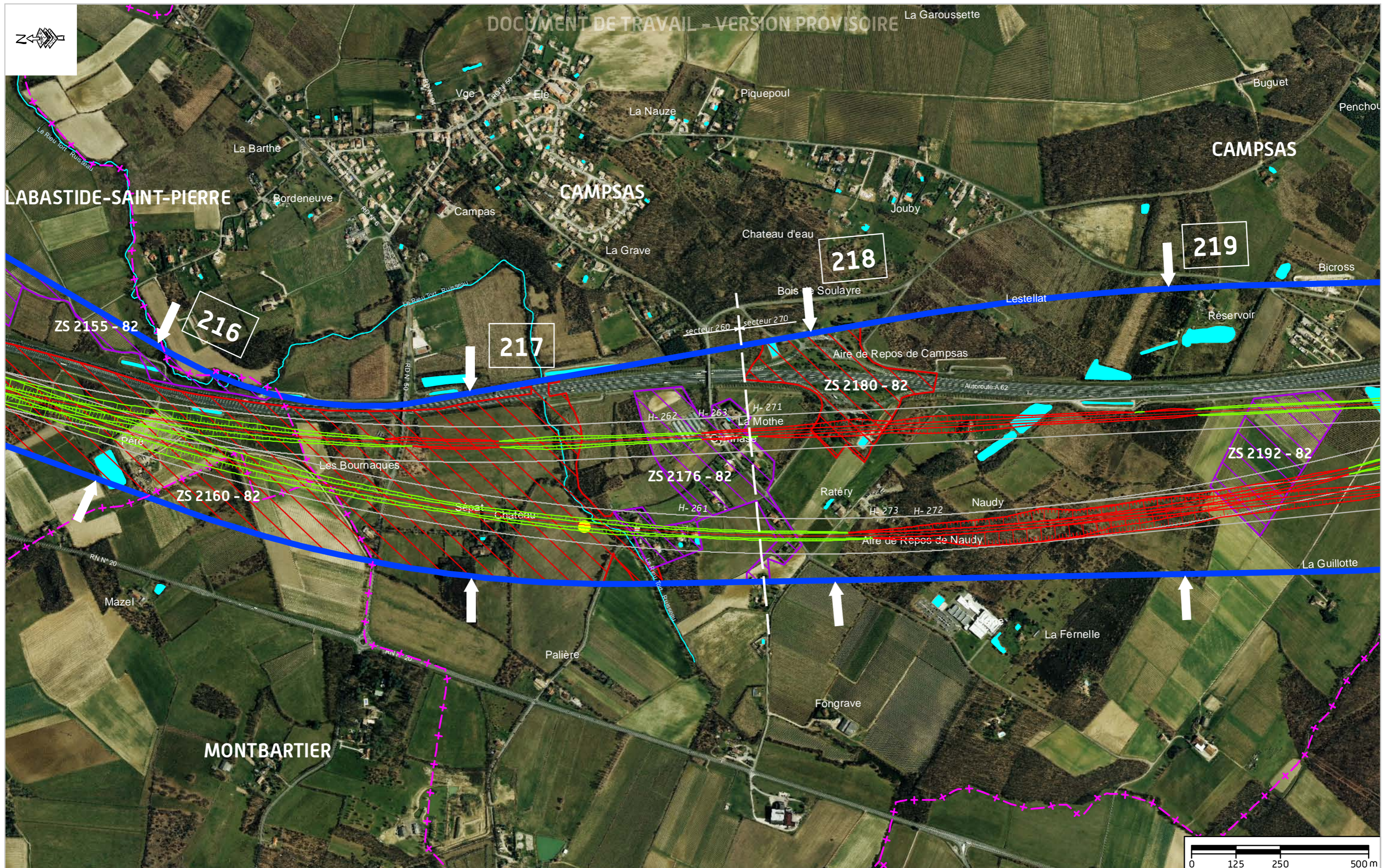
ECHELLE : 1 / 10000

Département 82 - Planche BT66

GPSO-10-ISA-2-TEC-4737-1b-HYPTRACA3-BT66

Date : Octobre 2010








**Éléments de localisation**

- Fuseau: approbation ministérielle du 27/09/2010
- 120 PRF (Point de Repère Fuseau)
- + -+ -+ Limite communale
- + -+ -+ Limite départementale
- Cours d'eau

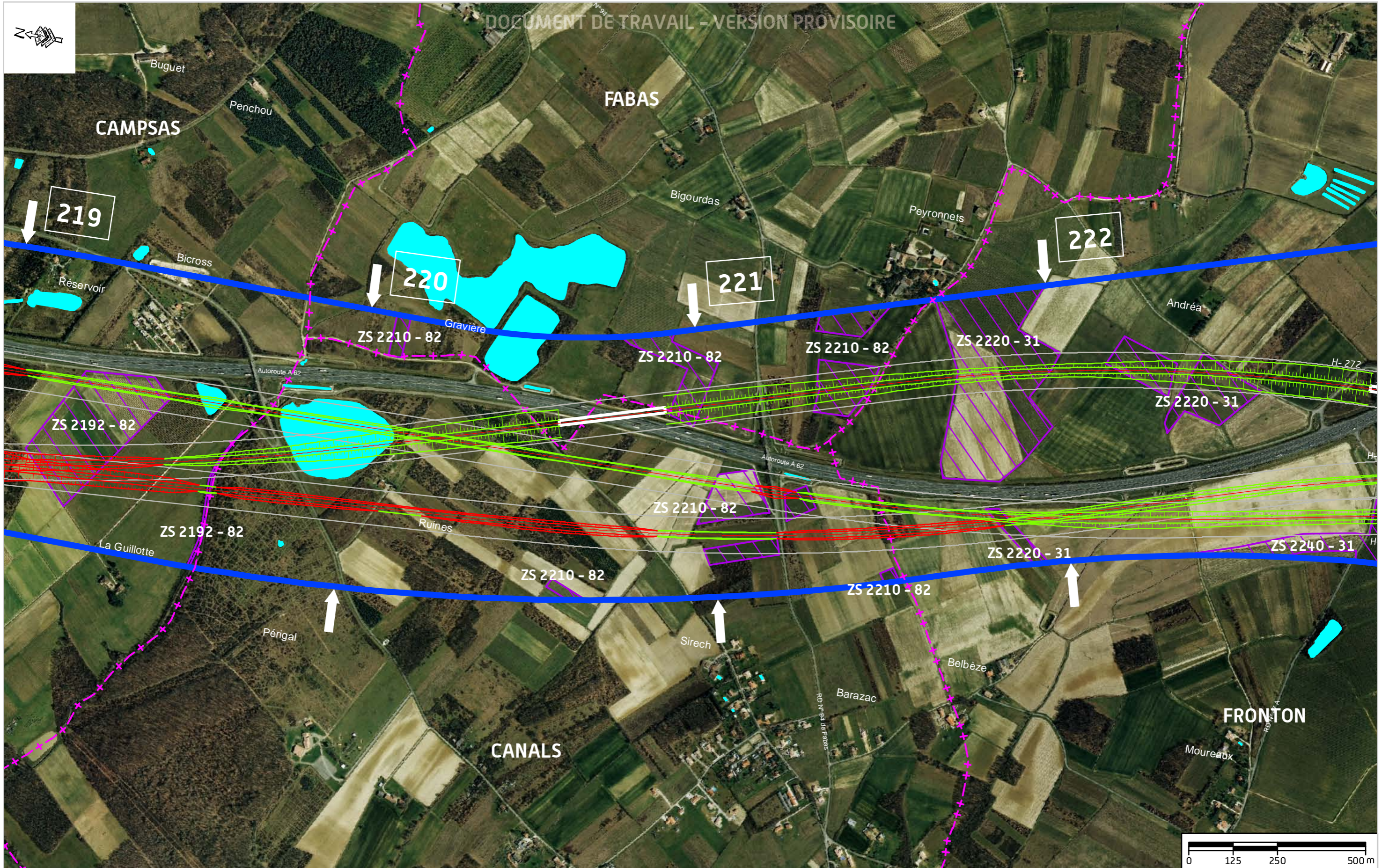
**BORDEAUX-TOULOUSE**

**HYPOTHÈSES DE TRACÉS**  
 ECHELLE : 1 / 10000  
**Département 82 - Planche BT67**

GPSO-10-ISA-2-TEC-4737-1b-HYPTRACA3-BT67





Éléments de localisation

- 120 Fuseau: approbation ministérielle du 27/09/2010
- 219 PRF (Point de Repère Fuseau)
- Limite communale
- Limite départementale
- Cours d'eau

© ORTHO 2010

BORDEAUX-TOULOUSE

INEXIA

Les Grands Projets du Sud Ouest

RÉSEAU FERRÉ DE FRANCE

HYPOTHÈSES DE TRACÉS

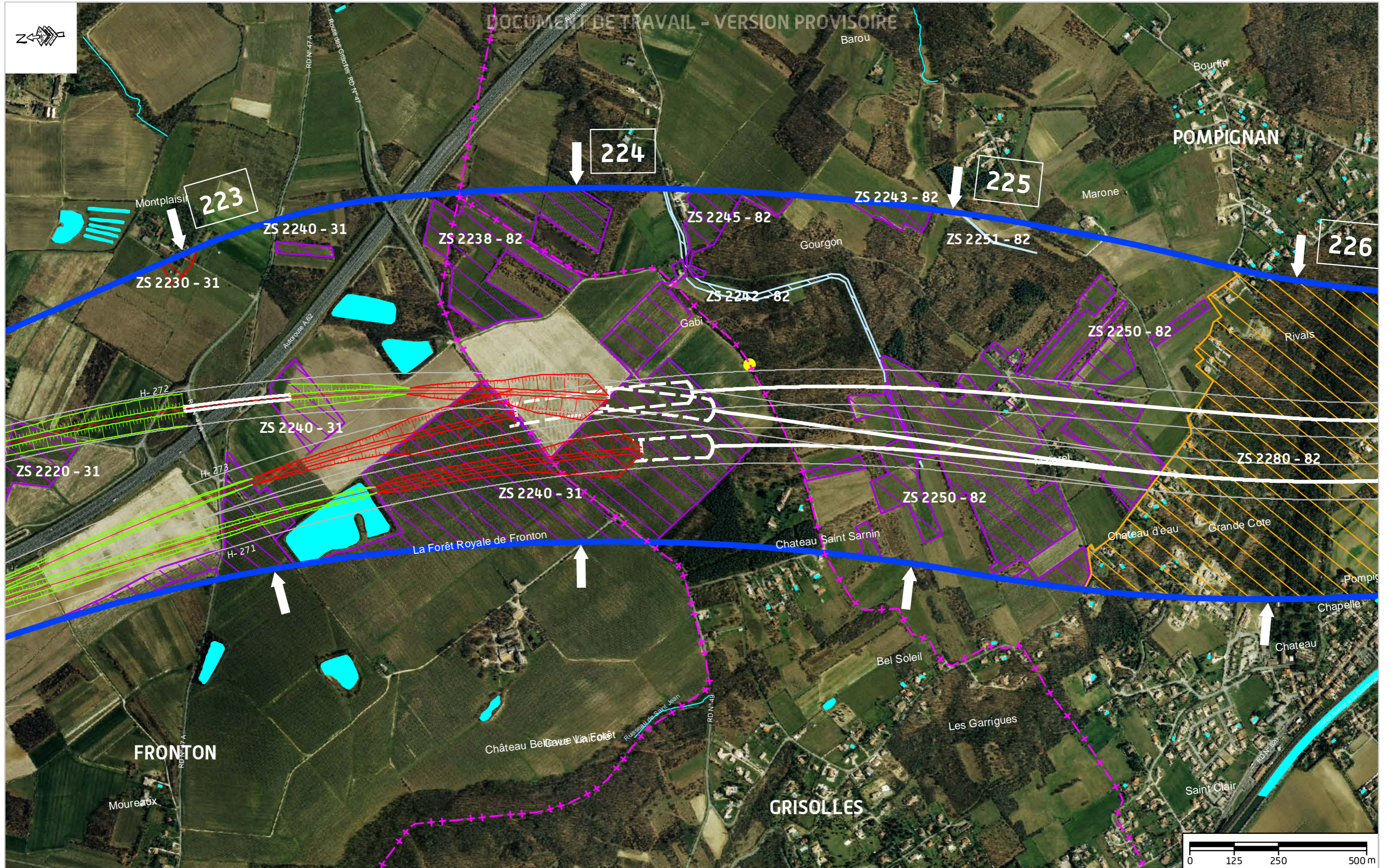
ECHELLE : 1 / 10000

Département 82/31 - Planche BT68

GPSO-10-ISA-2-TEC-4737-1b-HYPTRACA3-BT68

Date : Octobre 2010





Éléments de localisation

- Fuseau: approbation ministérielle du 27/09/2010
- Limite communale
- PRF (Point de Repère Fuseau)
- Limite départementale
- Cours d'eau

© ORTHO 2010

BORDEAUX-TOULOUSE

INEXIA

Les Grands Projets du Sud Ouest

RÉSEAU FERRÉ DE FRANCE

HYPOTHÈSES DE TRACÉS

ECHELLE : 1 / 10000

Département 82/31 - Planche BT69

GPSO-10-ISA-2-TEC-4737-1b-HYPTRACA3-BT69

Date : Octobre 2010